



ОБНИНСК СТАЛЬ ПРОЕКТ

Объекты по направлениям

**ВЫСОКОЭФФЕКТИВНЫЕ
ПРОЕКТНЫЕ РЕШЕНИЯ**





СОВРЕМЕННЫЙ МИР ПОДОБЕН РЕКЕ...

«Нельзя войти в одну реку дважды», - говорили наши предки. Для реалий современной жизни смысл этого выражения таков, что каждый новый день требует новых решений, реализации новых подходов и идей. Ведь как только вода в реке замирает – жизнь в ней останавливается.

Наша компания строит работу из принципа – «ДВИЖЕНИЕ -ЭТО ЖИЗНЬ»

Мы двигаем воду наших мыслей, изо дня в день превращая их течение в поток идей и решений для Ваших зданий.

Лучшие решения и подходы, в этом изменяющемся мире, становятся островками спокойствия и надежности для наших клиентов.

МЫ ПРЕДЛАГАЕМ ВАМ:

- Индивидуальный подход
- Сочетание опыта работы в различных направлениях
- Надежность апробированных решений
- Новизну взглядов и свежесть идей

Этот комплекс объединяет выражение: **РАЦИОНАЛЬНОСТЬ**. Компания ООО «Обнинск Сталь Проект» предлагает для Вас и зданий Вашего бизнеса **РАЦИОНАЛЬНЫЕ ПРОЕКТНЫЕ РЕШЕНИЯ**.

ОСОБЫЕ ОБЪЕКТЫ

- Уникальные проекты
- Адаптированные объекты
- Перепроектированные объекты

..... 5-19

ОБЪЕКТЫ ПРОМЫШЛЕННОГО НАЗНАЧЕНИЯ

- Складские помещения
- Производственные здания
- Автомобильная тематика
- Торговые и офисные здания
- Вне категории

..... 20-62

ОБЪЕКТЫ СОЦИАЛЬНОГО НАЗНАЧЕНИЯ

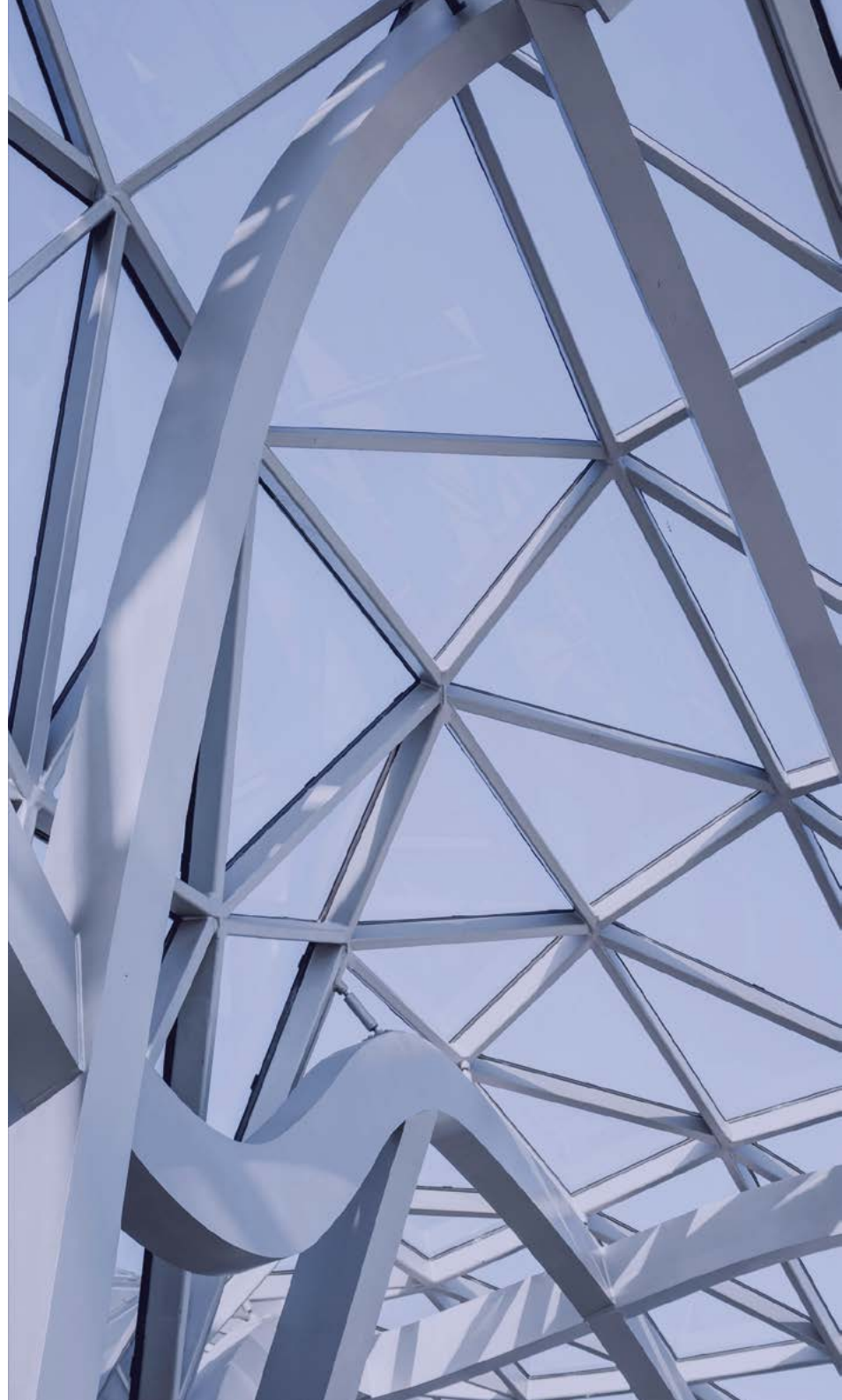
- Объекты и инфраструктура
- Физкультурно-оздоровительные комплексы
- Жилые дома
- Церковные постройки

..... 63-76

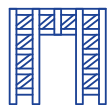
АГРОКОМПЛЕКСЫ

- Овощехранилища
- Коровники
- Теплицы
- Крольчатники
- Вне категории

..... 77-88



ОСОБЫЕ ОБЪЕКТЫ



УНИКАЛЬНЫЕ
ПРОЕКТЫ



АДАПТИРОВАННЫЕ
ОБЪЕКТЫ

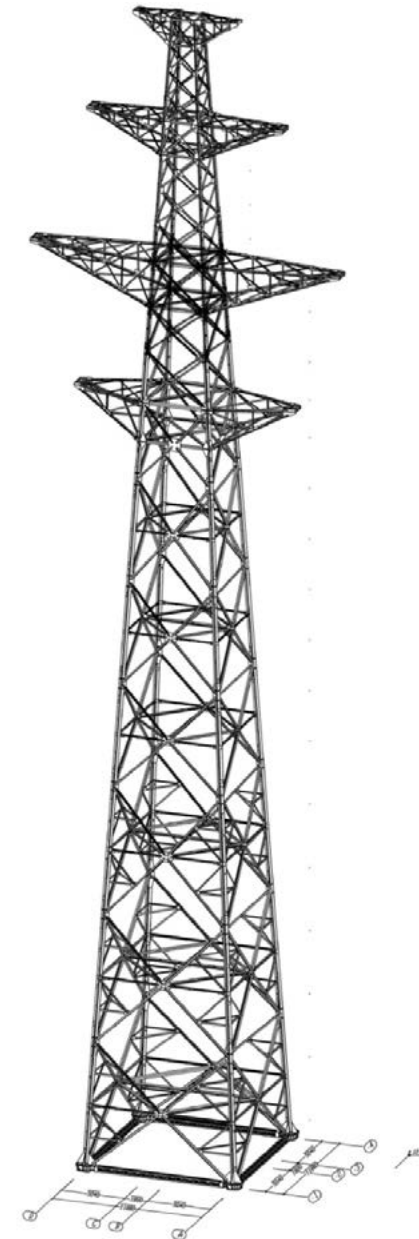


ПЕРЕПРОЕКТИРОВАННЫЕ
ОБЪЕКТЫ

ЛЭП ВЫСОТОЙ БОЛЕЕ 90 М

Республика Саха

Требовалось обеспечить высокую точность проектирования, изготовления и сборки конструкции, максимально упростив операцию контрольной сборки (ЛЭП высотой 90 метров в «Призейская – Эльгауголь» для обеспечения внешнего электроснабжения Эльгинского Угольного Комплекса (Республика Саха)).



МЕТЕОРОЛОГИЧЕСКАЯ ВЫШКА ВЫСОТОЙ 120 М

Является серийным решением для установки по территории РФ.

Требовалось разработать серийное решение ветровых мачт. Также разработали план производства работ (ППР) по монтажу ветровых мачт.

- масса каркаса 3 000 тонн
- занимаемая площадь 29 000 м²
- срок выпуска конструкций 3,5 месяца



ПРОИЗВОДСТВЕННОЕ ЗДАНИЕ МАШИНОСТРОИТЕЛЬНОГО ЗАВОДА «HITACHI»

г. Тверь

Требовалось проверить на несущую способность и разработать проект усиления уже изготовленных и смонтированных конструкций с минимизацией затрат заказчика.

Подстропильные фермы пролётом 36 м. Усилие растяжения в нижнем поясе – 390 тонн.

Менялась конструктивная схема с балочной на ферменную и, значит, весь проект КМ (Конструкции металлические). В данном случае, чтобы выпустить в срок конструкции заявленного качества, проектированием объекта занималось одновременно пятеро человек

- масса каркаса 3 000 тонн
- занимаемая площадь 29 000 м²
- срок выпуска конструкций 3,5 месяца



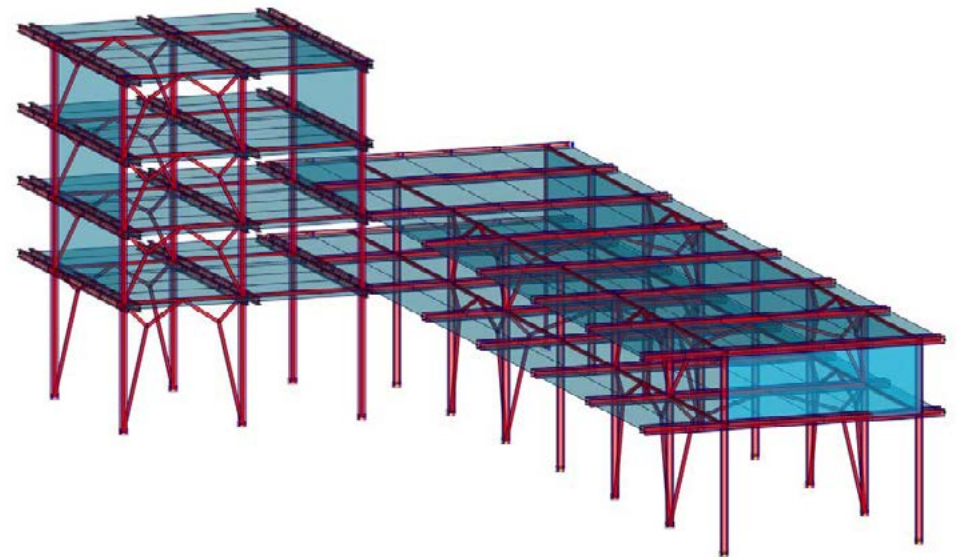


РАСШИРЕНИЕ ТОРГОВОГО КОМПЛЕКСА СЕТИ МАГАЗИНОВ «МИХАЛЫЧ»

Калужская область, г. Обнинск, ул. Красных зорь, д. 18 и 18а

- размеры 54,7x26,7x9(16,5)

Требовалось выполнить поверочные расчёты, проект усиления и оформление Расчётно-пояснительной записки и оказать сопровождение проекта в экспертизе.



КОМПЛЕКС КРС НА 500 ФУРАЖНЫХ ГОЛОВ

п. Мандрино

Требовалось переработать раздел КР стадии ПД «Проектная документация» в проекте КРС комплекса на 500 фуражных голов, чтобы обеспечить прохождение Государственной экспертизы.

Как следствие, выполнить стадию РД «Рабочая документация» для данного комплекса, с облегчением металлокаркаса, переработкой архитектуры и усилением фундаментов всех зданий, т.к. они уже были залиты до прохождения экспертизы. Естественно, новые решения прошли новую экспертизу

- общая площадь зданий 7000 м²

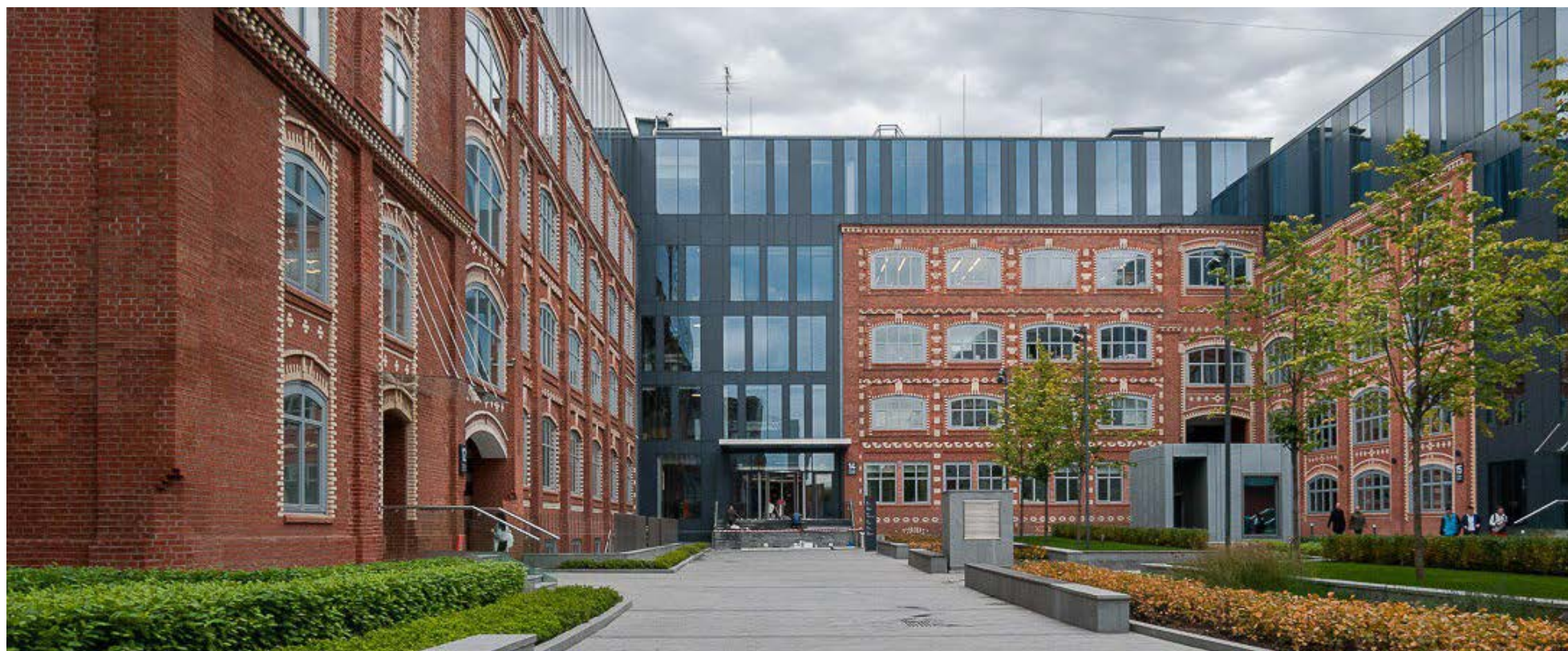


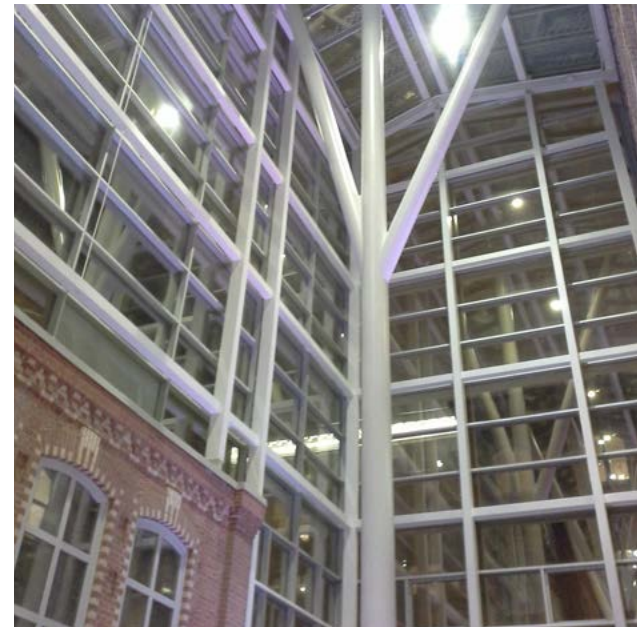
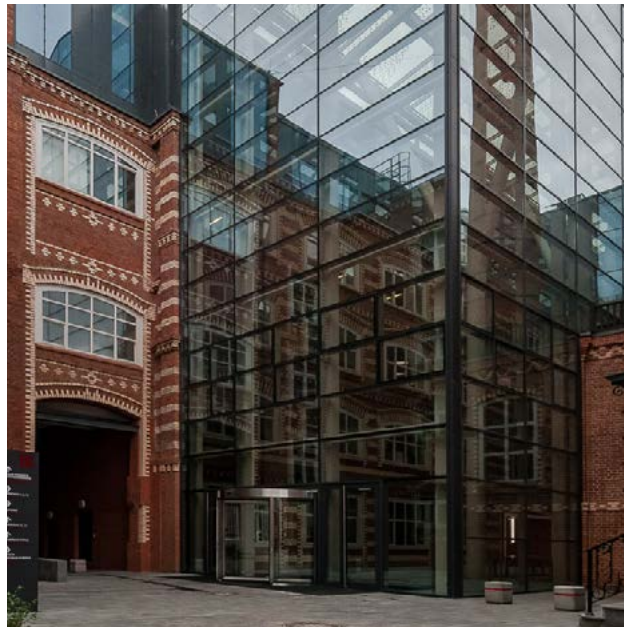
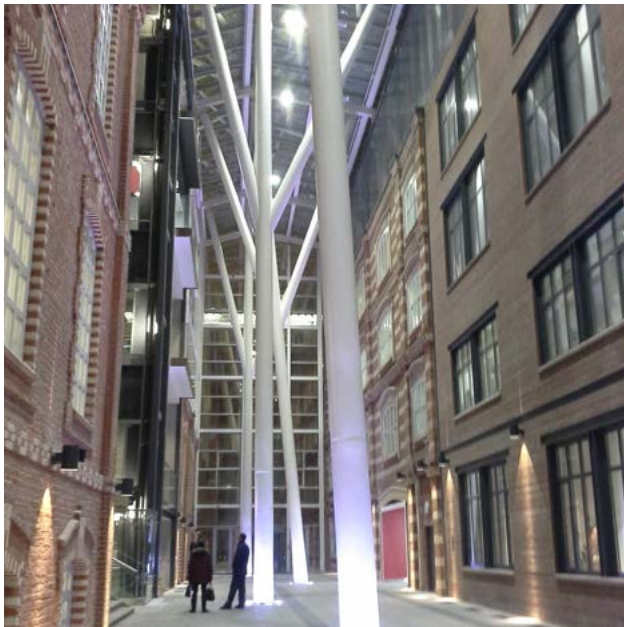
АТРИУМ БИЗНЕС-ЦЕНТРА БОЛЬШЕВИК

г. Москва, Ленинградский проспект, д. 15

Требовалось уменьшить металлоёмкость уже разработанного проекта.

- высота объекта 22,5 м
- масса каркаса 3 000 тонн
- занимаемая площадь 29 000 м²
- срок выпуска конструкций 3,5 месяца





АДАПТАЦИЯ КАНАДСКОГО ПРОЕКТА АКВАПАРКА КОМПАНИИ «WHITEWATER» ПОД РОССИЙСКИЕ НОРМЫ

г. Саратов

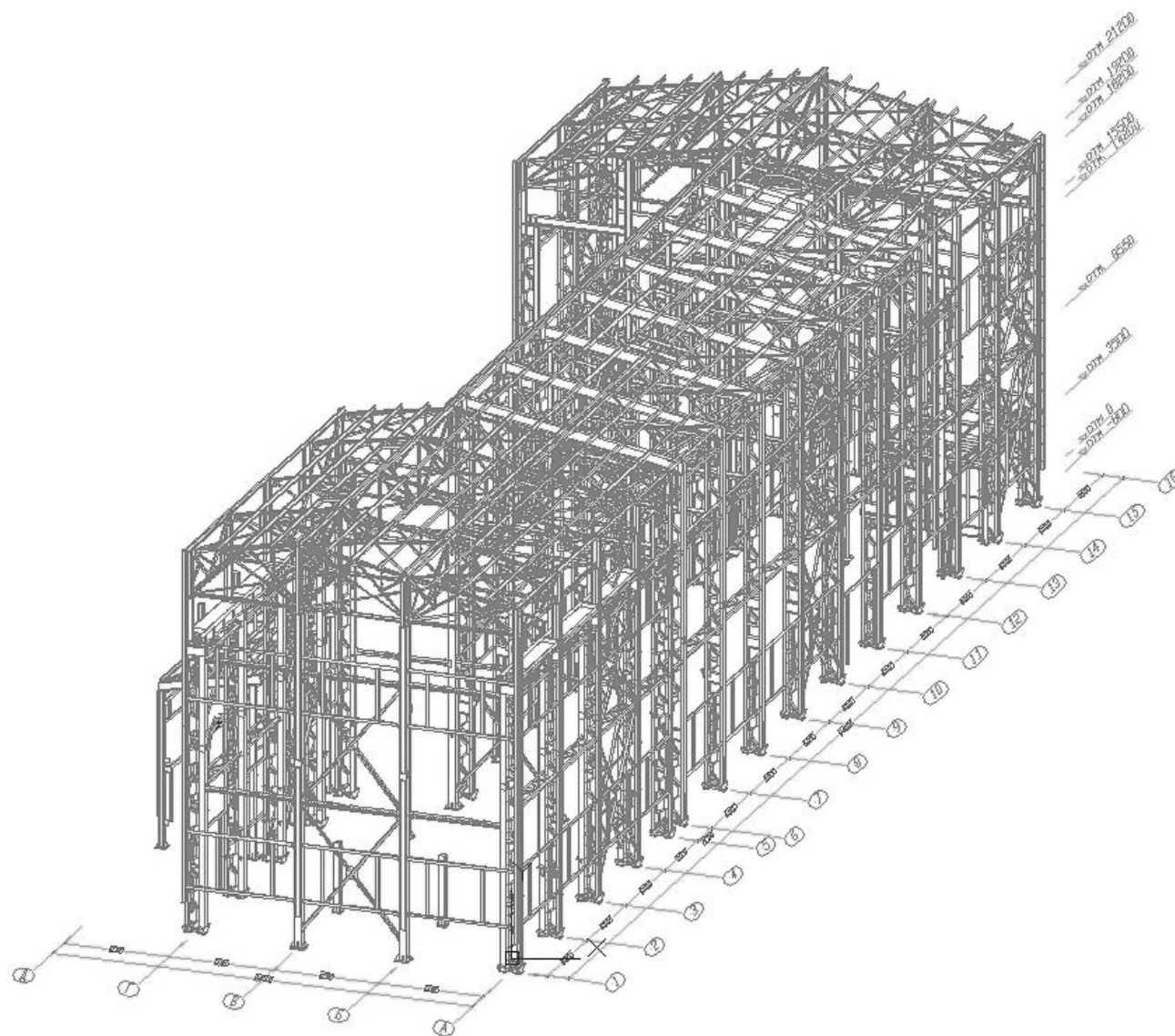


РАСШИРЕНИЕ САХАРНОГО ЗАВОДА

г. Балашово

Требовалось подготовить конструкции в производство, максимально упростив их монтаж на двадцати метровой и более высоте.

Как результат – внесение изменений по организации узлов и устранению пересечений элементов в рабочую документацию проекта КМ по выпущенным нами чертежам КМД (Сборочные чертежи металлоконструкций) и Техническому паспорту.



ПРОИЗВОДСТВЕННОЕ ЗДАНИЕ

г. Малоярославец

- размеры 15х24х6,4 (+антресоль)
- подвесные кран-балки: 1 т и 3,2 т
- масса до перепроектировки 25 т (без антресоли)
- масса после перепроектировки 15,6 т (с антресолью)



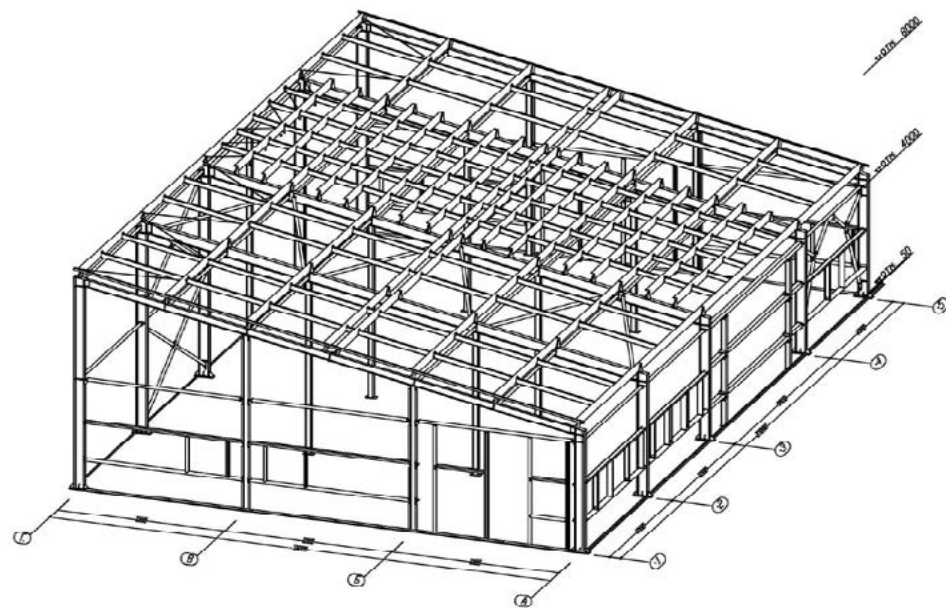
ЗДАНИЕ СПОРТКОМПЛЕКСА С БАССЕЙНОМ И ТЕННИСНЫМ КОРТОМ МОСКОВСКАЯ

Вес каркаса для теннисного кортас 90 тонн доведён до 47 тонн без ухудшения несущей способности металлоконструкций.

Требовалось оптимизировать конструктивные решения и облегчить общий вес металлоконструкций для зданий спорткомплекса в микрорайоне Курьяново Московской области.

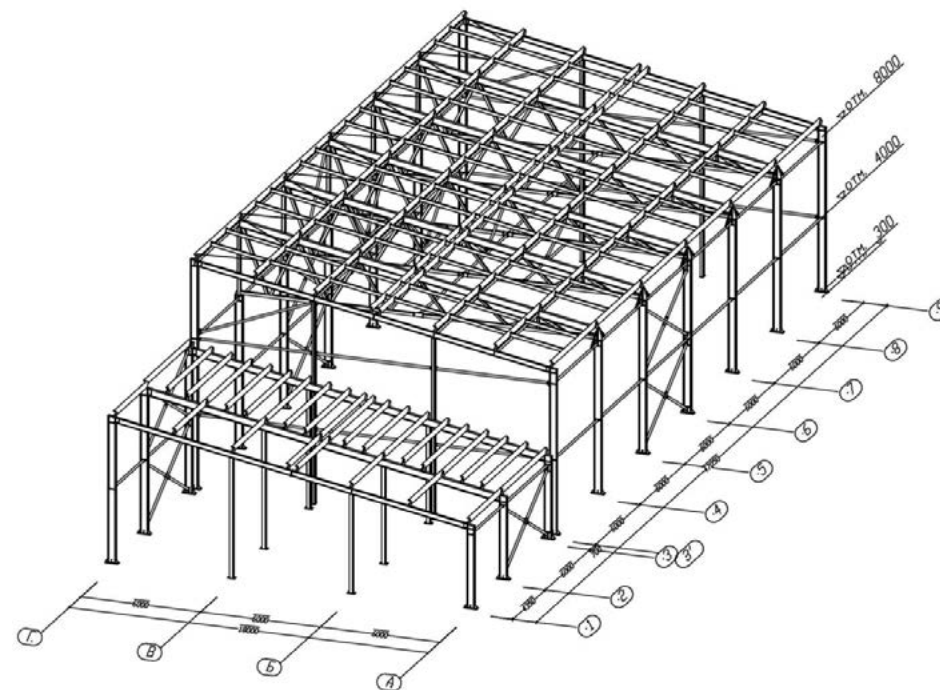
БАССЕЙН

- размеры 27,22x18x4,7



ТЕННИСНЫЙ КОРТ

- размеры 47,05x19,2x8,1

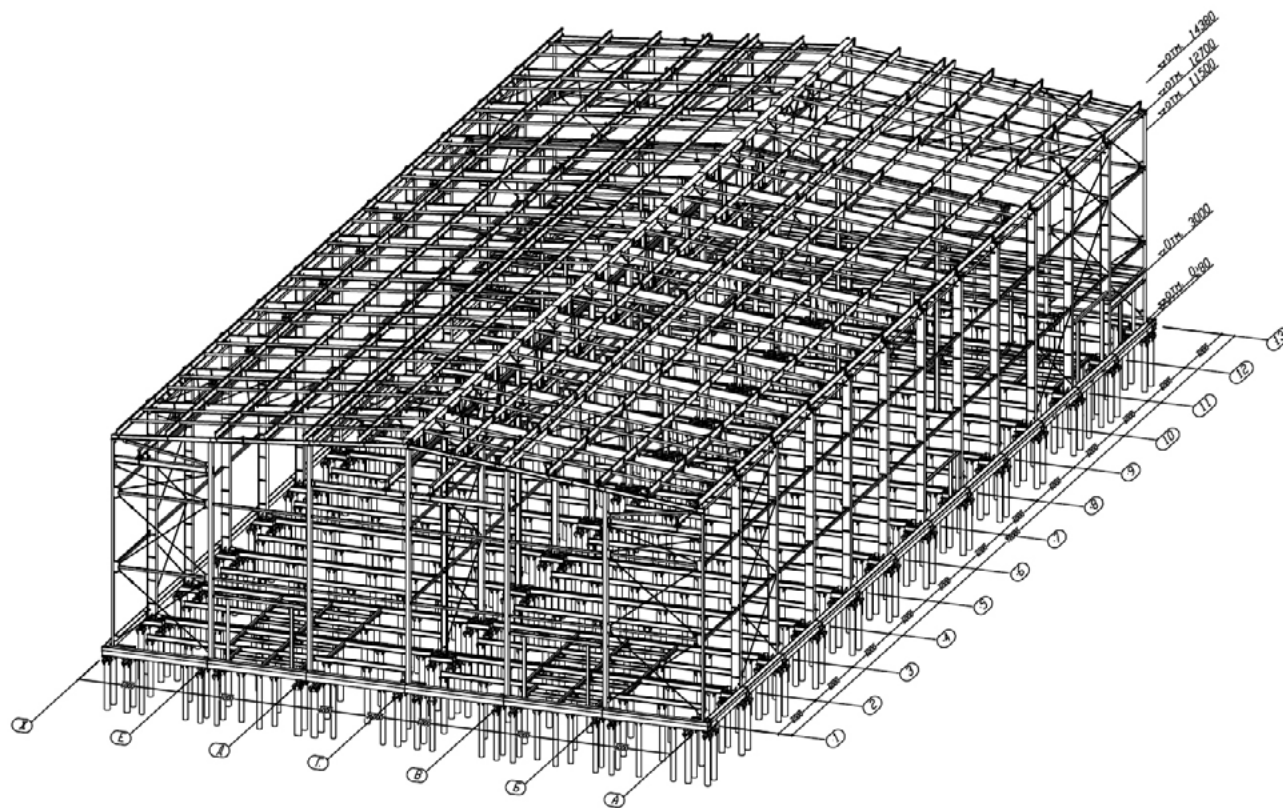


ТРИ ПРОЕКТА ЗДАНИЙ ПРОИЗВОДСТВЕННО-СКЛАДСКОГО НАЗНАЧЕНИЯ ДЛЯ ПОЛУОСТРОВА ЯМАЛ

- общая площадь 2688 м²
- размеры 36x72x12,5

Здания имеют разное технологическое назначение с подвесным грузоподъемным оборудованием от 5 до 10 тонн.

Масса каркаса снижена с 1500 тонн до 893 тонн.



ДЕПО ОБСЛУЖИВАНИЯ ПОЕЗДОВ «САПСАН»

Является серийным решением для установки по территории РФ.

Требовалось разработать серийное решение ветровых мачт. Также разработали план производства работ (ППР) по монтажу ветровых мачт.

- масса каркаса 3 000 тонн
- занимаемая площадь 29 000 м²
- срок выпуска конструкций 3,5 месяца



ОБЪЕКТЫ ПРОМЫШЛЕННОГО НАЗНАЧЕНИЯ



СКЛАДСКИЕ КОМПЛЕКСЫ



ПРОИЗВОДСТВЕННЫЕ ЗДАНИЯ



АВТОМОБИЛЬНАЯ ТЕМАТИКА



ТОРГОВЫЕ И ОФИСНЫЕ ЗДАНИЯ



ВНЕ КАТЕГОРИИ



СКЛАДСКИЕ КОМПЛЕКСЫ

Складские комплексы представляют собой здания, основной задачей которых является защита складуемых материалов, грузов и продуктов от внешней среды. Но иногда здания этого типа используют для создания специфических внутренних условий. Примером могут служить здания –холодильники. Складские сооружения бывают как холодного исполнения, так и теплого (с использованием различных утеплителей). Используются различные варианты организации внутреннего пространства. Здания бывают однопролетные и многопролетные. Выбор количества пролётов зависит от технологических особенностей, либо желания уменьшить вес здания и, соответственно, его стоимость.

Использование рам и балок переменного сечения позволяет наиболее рационально использовать металл, достигая малой металлоемкости каркаса, а значит низкой себестоимости зданий.

ХОЛОДИЛЬНИК, ЗАКАЗЧИК ТОО «METALL CON.»

Казахстан, г. Павлодар

- размеры 18x72x6
- сейсмика 7 баллов
- масса 14 т



ПРОМЫШЛЕННЫЙ ХОЛОДИЛЬНИК

Ростовская область, г. Ростов-на-Дону

- размеры 31x60x10
- масса 99 тонн



МАГАЗИН

Ростовская область, г. Новочеркасск

- размеры 15,8x18x4,5
- масса до перепроектировки 20,5 т; после перепроектировки 11 т



ТЕНТОВЫЙ АНГАР

Ростовская область

- размеры 30x60x6



СКЛАД

г. Пенза

- размеры 18х66х10,5



СКЛАД

г. Орел



СТАЛЬМАКС

г. Орел

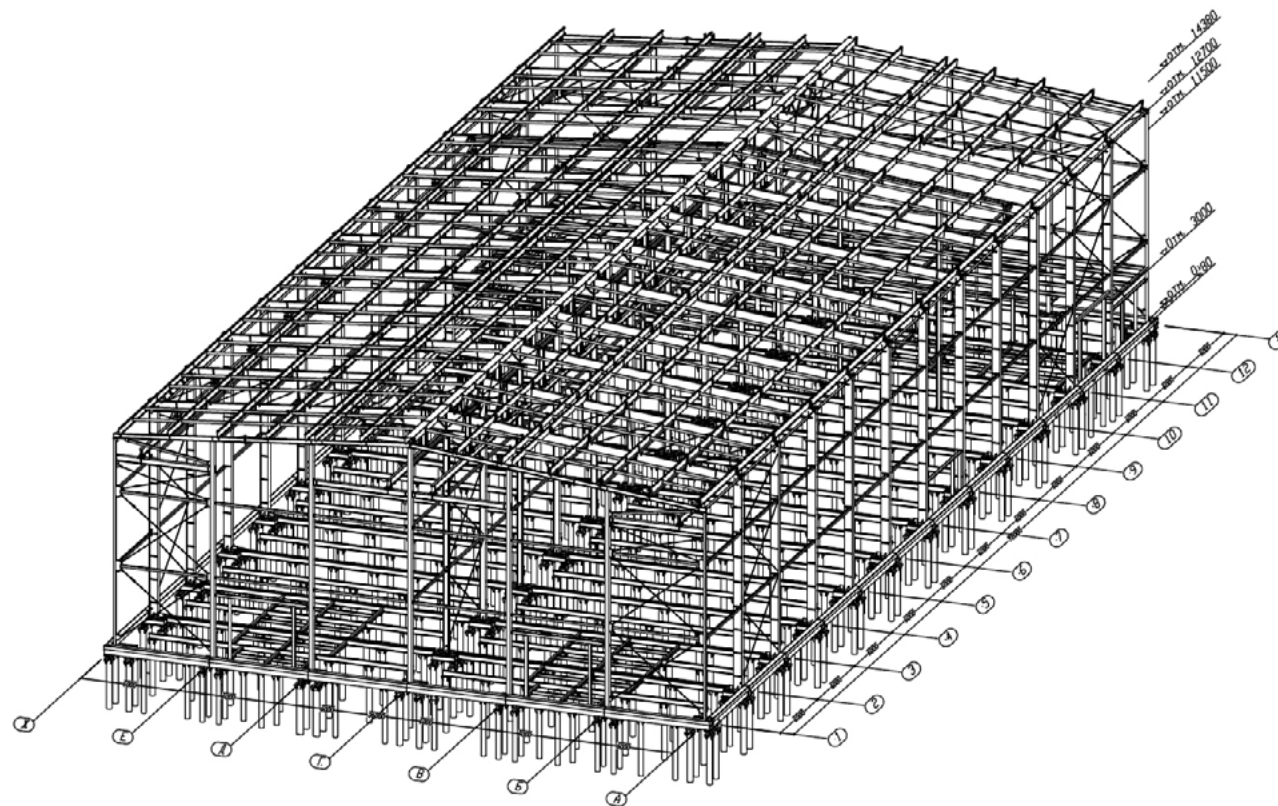


ТРИ ПРОЕКТА ЗДАНИЙ ПРОИЗВОДСТВЕННО-СКЛАДСКОГО НАЗНАЧЕНИЯ ДЛЯ ПОЛУОСТРОВА ЯМАЛ

- общая площадь 2688 м²
- размеры 36x72x12,5

Здания имеют разное технологическое назначение с подвесным грузоподъемным оборудованием от 5 до 10 тонн.

Масса каркаса снижена с 1500 тонн до 893 тонн.

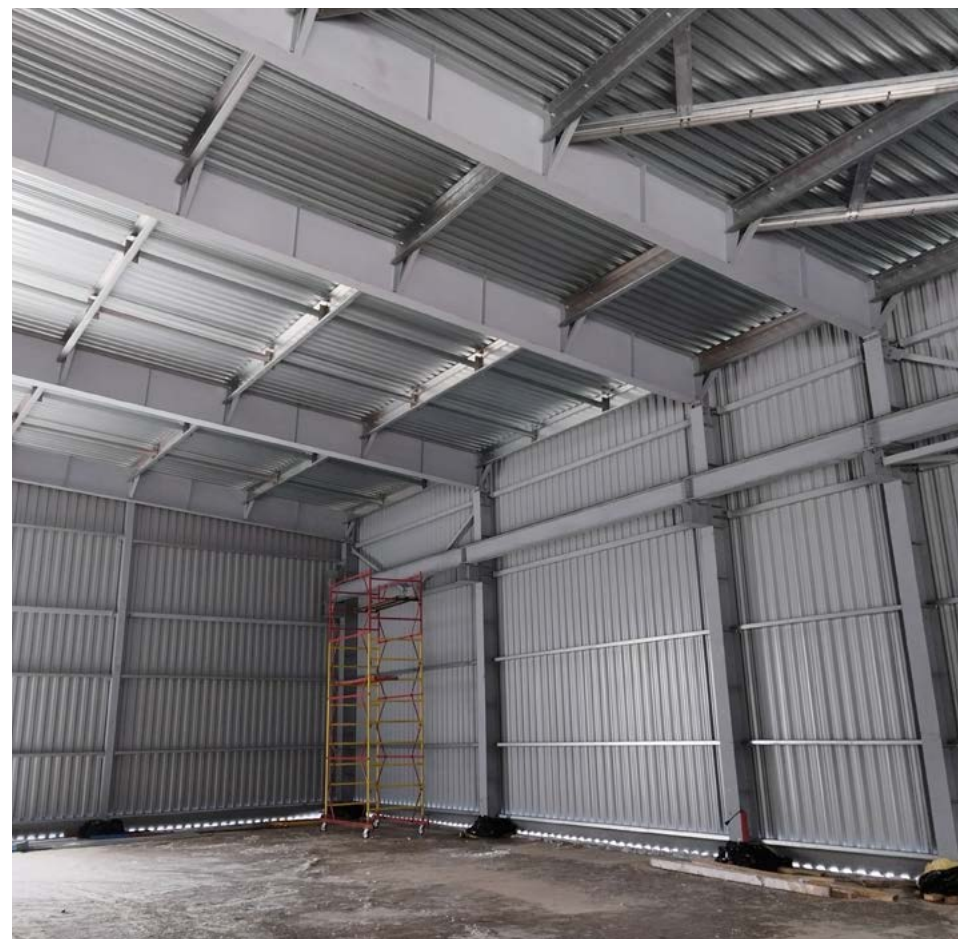


ФЕРМЕННОЕ ПОКРЫТИЕ И УСИЛЕНИЕ КОЛОНН

г. Наро-Фоминск

- размеры 30x26x7,5







ПРОИЗВОДСТВЕННЫЕ ЗДАНИЯ

Производственные здания должны соответствовать тому технологическому процессу, для которого они предназначены.

Они сочетают в себе как опорные, так и подвесные краны, антресоли, переходные галереи и прочее.

При этом они бывают как однопролетными так и многопролетными. Часто производственные здания имеют примыкающие административно-бытовые помещения.

Гармоничное сочетание ферменных конструкций и балок переменного сечения позволяет в конструкциях для самых тяжелых производств достигать легкости, изящества и экономии материалов. Фермы могут выполняться как из черного металла, так и из оцинкованного гнутого профиля.

ТЕПЛОЭЛЕКТРОЦЕНТРАЛЬ

Республика Армения, г. Ереван



КАЛУЖСКИЙ ЦЕМЕНТНЫЙ ЗАВОД

Разработана документация для:

- склада оборудования и ЗИП
- ремонтно-механической и электро-механической мастерских

Размеры: 42x96x15,4
42x96x10,5





ПРОИЗВОДСТВЕННОЕ ЗДАНИЕ МАШИНОСТРОИТЕЛЬНОГО ЗАВОДА «HITACHI»

г. Тверь

Требовалось проверить на несущую способность и разработать проект усиления уже изготовленных и смонтированных конструкций с минимизацией затрат заказчика.

Подстропильные фермы пролётом 36 м. Усилие растяжения в нижнем поясе – 390 тонн.

Менялась конструктивная схема с балочной на ферменную и, значит, весь проект КМ (Конструкции металлические). В данном случае, чтобы выпустить в срок конструкции заявленного качества, проектированием объекта занималось одновременно пятеро человек

- масса каркаса 3 000 тонн
- занимаемая площадь 29 000 м²
- срок выпуска конструкций 3,5 месяца





ПРОИЗВОДСТВЕННОЕ ЗДАНИЕ

г. Малоярославец

- размеры 15x24x6,4 (+антресоль)
- подвесные кран-балки: 1 т и 3,2 т
- масса до перепроектировки 25 т (без антресоли)
- масса после перепроектировки 15,6 т (с антресолью)



ПРОИЗВОДСТВЕННОЕ ЗДАНИЕ

Московская область, Истринский район, г. Дедовск

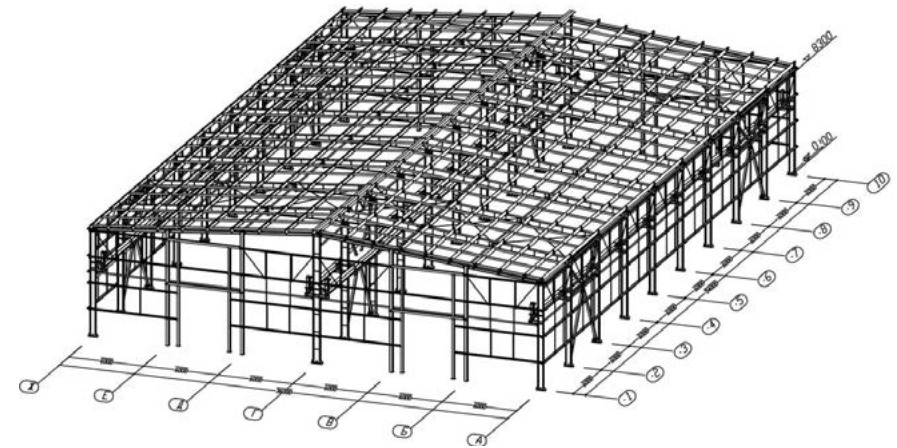
- размеры 38x96x6
- масса каркаса 153,6 т
- пролет 38 м



ПРОИЗВОДСТВЕННОЕ ЗДАНИЕ

Калужская область

- размеры 36x54x8,3
- 2 кран-балки по 5 тонн



ПРОИЗВОДСТВЕННОЕ ЗДАНИЕ

Московская область, Рузский район, вблизи д. Лызлово

- размеры 30x48x10
- кран-балка 10 т



ОРЕШКИНСКИЙ ЗАВОД БЕТОННЫХ ИЗДЕЛИЙ по производству тротуарной плитки (комбинированный каркас)

Московская область, Рузский район, вблизи д. Лызлово

- размеры 18х63х9,1
- масса 34 т



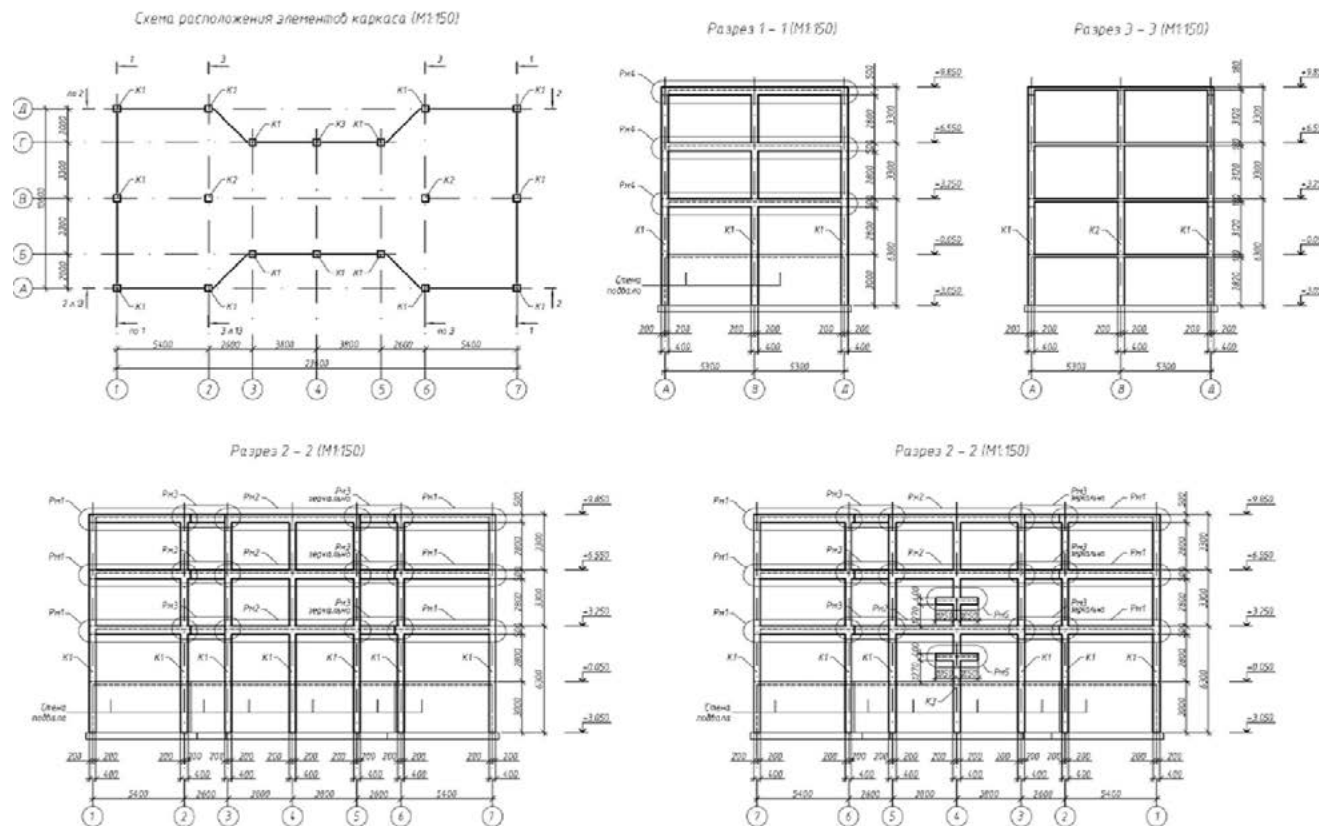


ОФИСНОЕ ЗДАНИЕ

Московская область, Рузский район, вблизи д. Лызлово

По данному объекту была разработана КЖ, ОВ и ВК.

- размеры 10,6x23,6x9,85 (3 этажа)
- общая площадь 751 м²

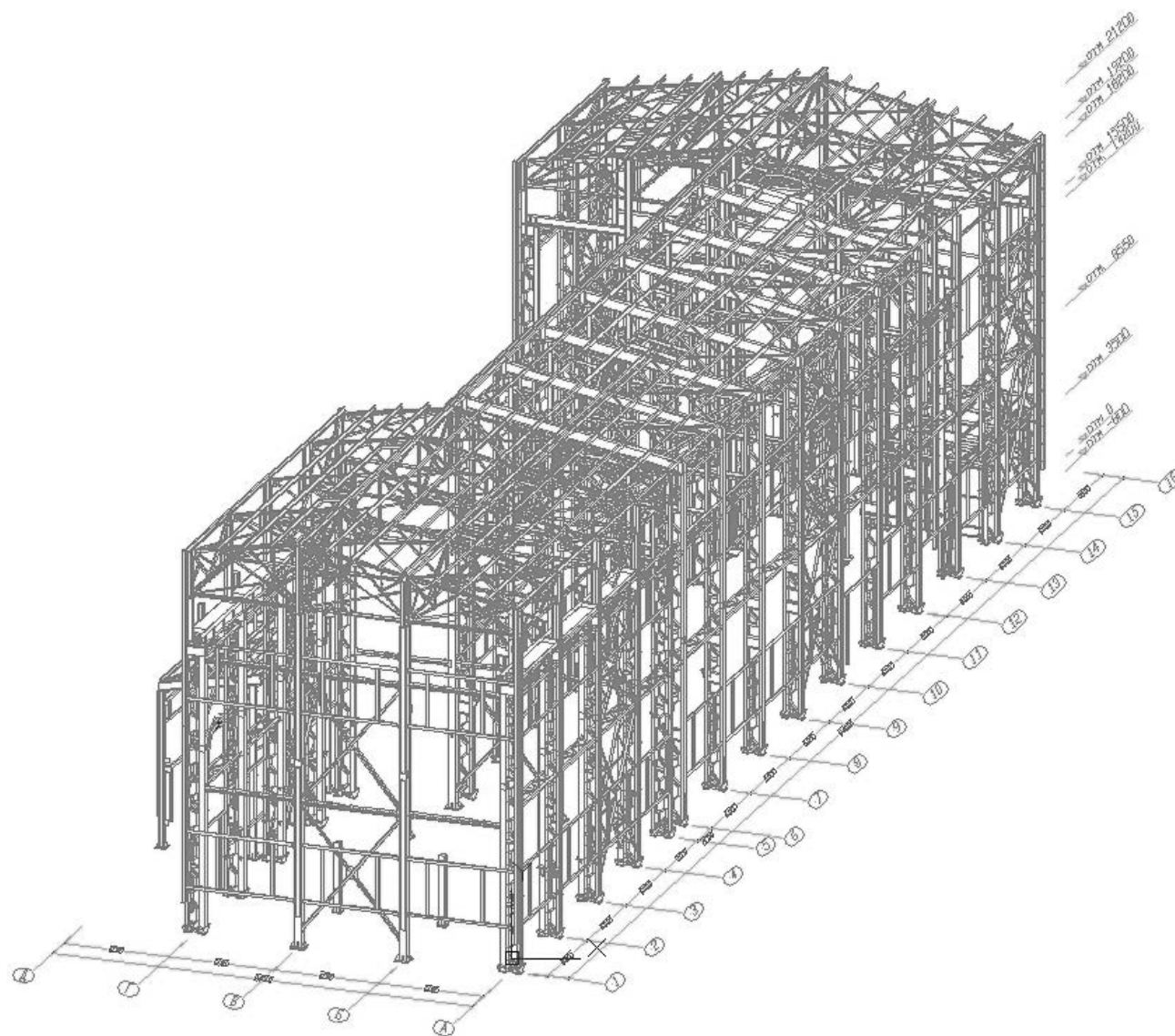


РАСШИРЕНИЕ САХАРНОГО ЗАВОДА

г. Балашово

Требовалось подготовить конструкции в производство, максимально упростив их монтаж на двадцати метровой и более высоте.

Как результат – внесение изменений по организации узлов и устранению пересечений элементов в рабочую документацию проекта КМ по выпущенным нами чертежам КМД (Сборочные чертежи металлоконструкций) и Техническому паспорту.



РЫБОПЕРЕРАБАТЫВАЮЩИЙ ЗАВОД

г. Мурманск



ЦЕХ МЯСОПЕРЕРАБОТКИ

Кзахстан, г. Аягоз



ЦЕХ РЕЗИНОТЕХНИЧЕСКИХ ИЗДЕЛИЙ

- размеры 48X84



ЦЕХ СОРТИРОВКИ ТБО

Саратовская область, г. Балаково

- размеры 36x54x8,3
- 2 кран-балки по 5 тонн



ПРОИЗВОДСТВЕННОЕ ЗДАНИЕ

г. Алматы

- размеры 32,6x42x4



ПРОИЗВОДСТВЕННОЕ ЗДАНИЕ

Тульская область, г. Суворов

- размеры 36x18x7,2



ПРОИЗВОДСТВЕННОЕ ЗДАНИЕ

с. Ворсино



ПРОИЗВОДСТВЕННЫЙ КОРПУС KERAMA MARAZZI



САМОЛЕТНЫЙ АНГАР



ДЕПО ОБСЛУЖИВАНИЯ ПОЕЗДОВ «САПСАН»

Является серийным решением для установки по территории РФ.

Требовалось разработать серийное решение ветровых мачт. Также разработали план производства работ (ППР) по монтажу ветровых мачт.

- масса каркаса 3 000 тонн
- занимаемая площадь 29 000 м²
- срок выпуска конструкций 3,5 месяца





АВТОМОБИЛЬНАЯ ТЕМАТИКА

Автомобильная тематика затрагивает здания автоцентров, автомоек, автосалонов; выставочных, производственных и обслуживающих комплексов.

Многообразие архитектурных форм и решений, применяемых материалов для каркасов и ограждающих конструкций – вот малая часть того, с чем приходится сталкиваться конструкторам компании «Обнинск Сталь Проект», чтобы сделать проект запоминающимся, отразить замысел архитектора и заронить частичку прекрасного в души Ваших будущих клиентов.

АВТОШКОЛА

Московская область, г. Одинцово

Размеры 23,5x48x7,73

Требовалось достичь оптимальной металлоемкости при проектировании здания сложной формы. У конкурентов расчетная металлоемкость составляла _____ у нас _____.

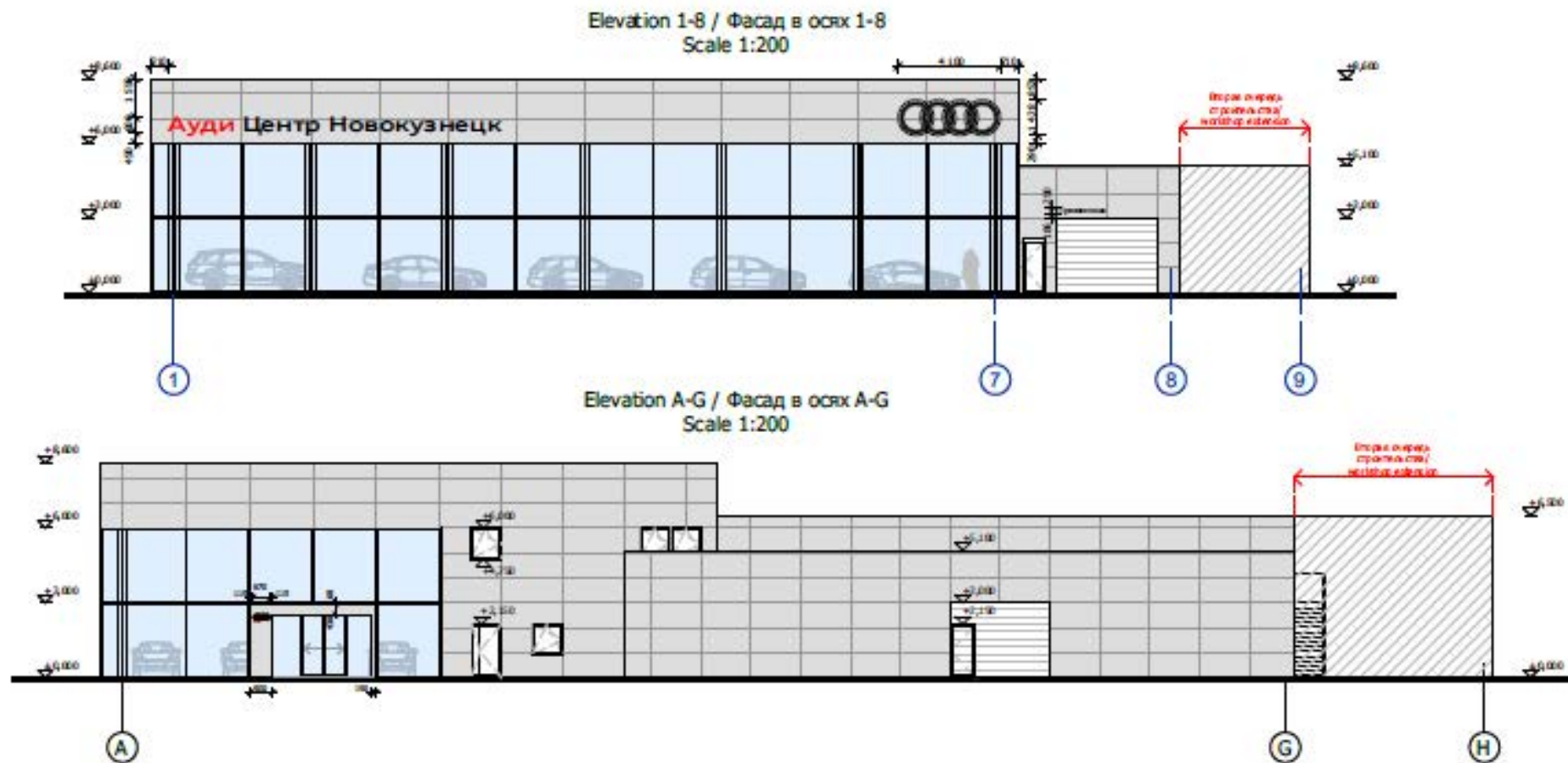
- масса каркаса _____ тонн
- занимаемая площадь _____ м²
- срок выпуска конструкций _____ месяца



АВТОСАЛОН AUDI

Кемеровская область, г. Новокузнецк

- размеры 45,3x54,2x8,6
- общая площадь 2259,5 м²
- сейсмика 8 баллов



АВТОСАЛОН NISSAN БН-Моторс

Калужская область, г. Обнинск

Компания ООО «ОбнинскСтальПроект» являлась генеральным проектировщиком. Документация была разработана согласно 87 постановлению Правительства РФ по составлению проектной документации.

- размеры 30x38x7,1
- масса 37,6 т





ТОРГОВЫЕ И ОФИСНЫЕ ЗДАНИЯ

Отличительные черты торговых и офисных зданий – много-этажность, большой внутренний объем, использование и сочетание различных типов ограждающих конструкций

Новейшие программные комплексы, используемые конструкторами компании «Обнинск Сталь Проект», позволяют обеспечить решение сложных архитектурных решений и точность сочетания элементов обшивки зданий.

ТОРГОВОСТРОИТЕЛЬНАЯ БАЗА

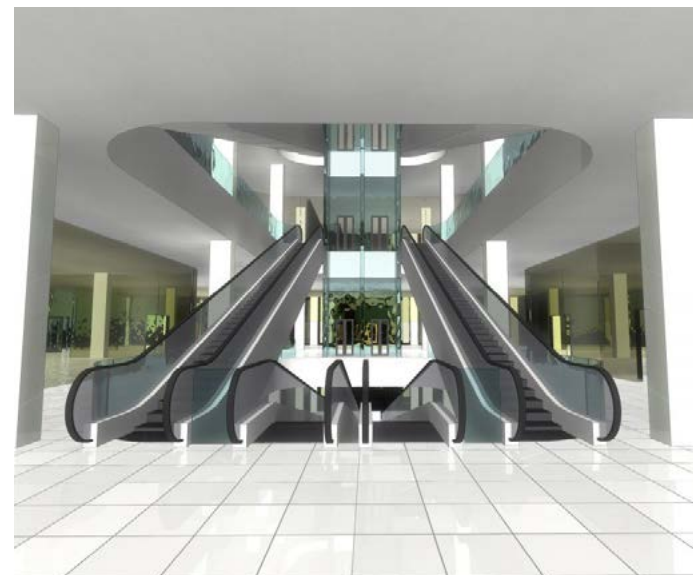
Московская область, Сергиево-Посадский муниципальный район

- размеры 42x96x10,2



ТРК «Малина Мол»

Калужская область, Боровский район, д. Белкино



МАГАЗИН «METRO»

Краснодарский край, г. Новороссийск

- размеры 73,5x82,4x9,1

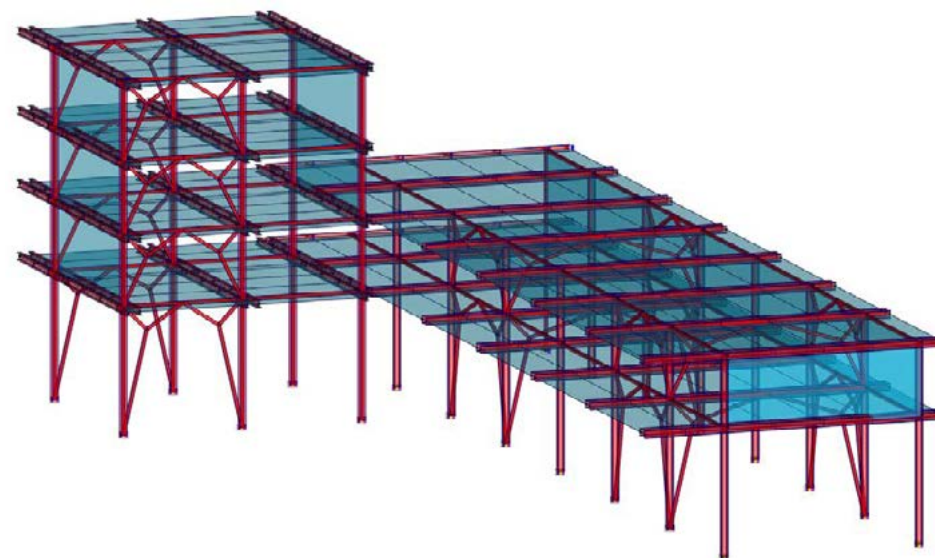


РАСШИРЕНИЕ ТОРГОВОГО КОМПЛЕКСА СЕТИ МАГАЗИНОВ «МИХАЛЫЧ»

Калужская область, г. Обнинск, ул. Красных зорь, д. 18 и 18а

- размеры 54,7x26,7x9(16,5)

Требовалось выполнить поверочные расчёты, проект усиления и оформление Расчётно-пояснительной записки и оказать сопровождение проекта в экспертизе.



МАГАЗИН «СПОРТМАСТЕР»

Ростовская область, г. Волгодонск

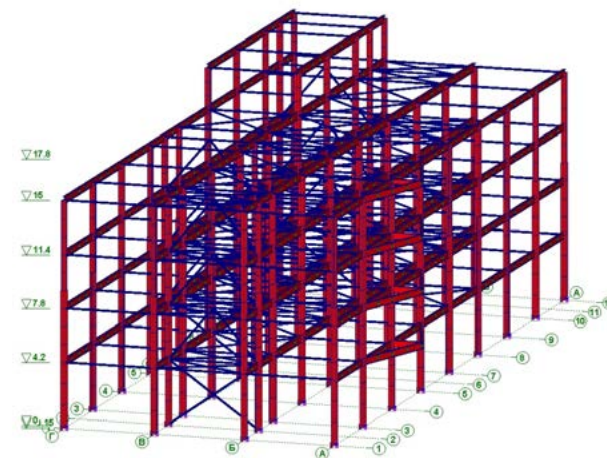
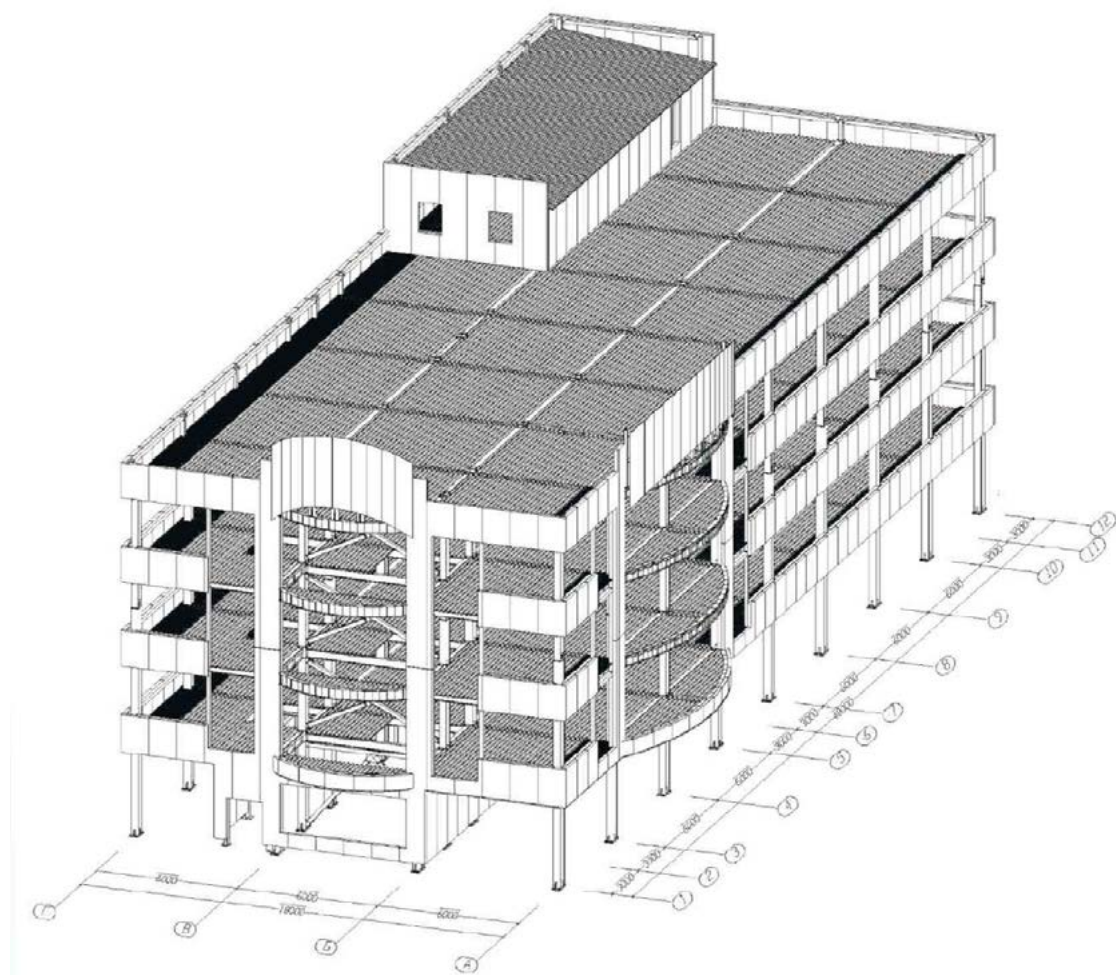
- размер 18x45x8,2
- масса 40,2 т



ТОРГОВО-ВЫСТАВОЧНЫЙ МЕБЕЛЬНЫЙ ЦЕНТР

г. Ухта

- размеры 18x48x15(17,8)
- масса 182 т



ТОРГОВЫЙ ЦЕНТР «МАЛЬЦОВСКИЙ»

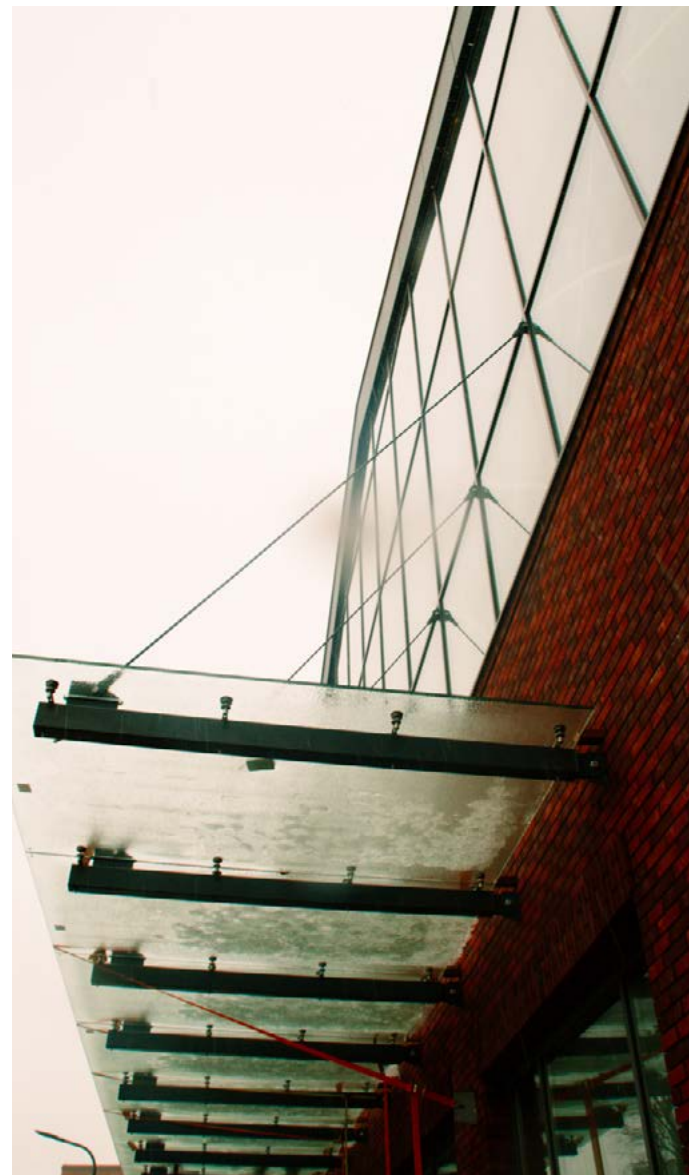
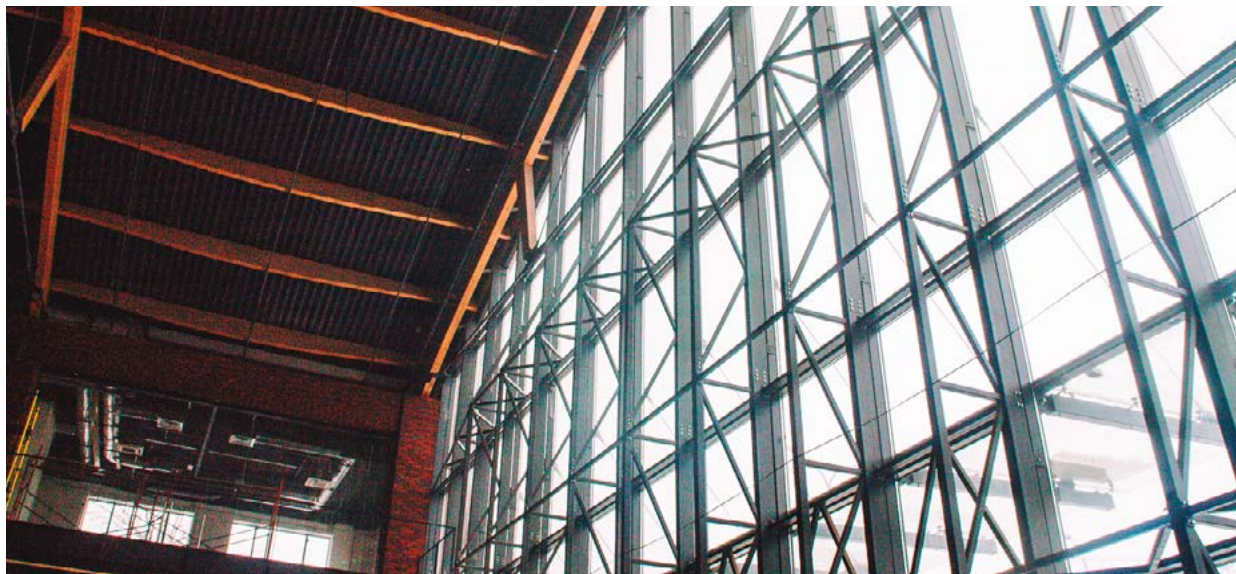
Брянская область, г. Дятьково, ул. Ленина, д. 184

- размеры 45,7х90х6(7,5)



ТОРГОВЫЙ ЦЕНТР

г. Наро-Фоминск



ТРК «СЛАВЯНСКИЙ БУЛЬВАР»



МАГАЗИН

г. Заречный

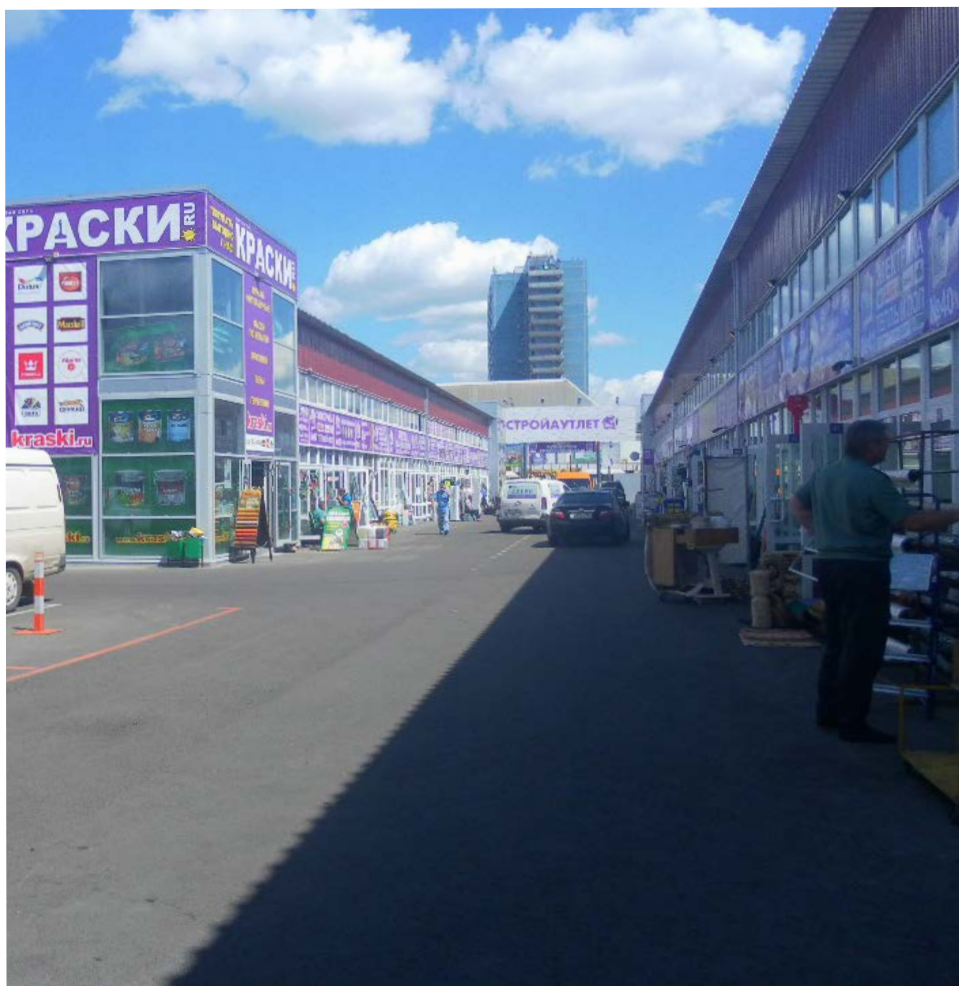
- размеры 28x52x5



СТРОИТЕЛЬНЫЙ РЫНОК

Московская область, г. Одинцово

- общая площадь застройки 2809 м²
- общий вес металлоконструкций каркаса 78,7 т



ТРК «АВИА ПАРК»

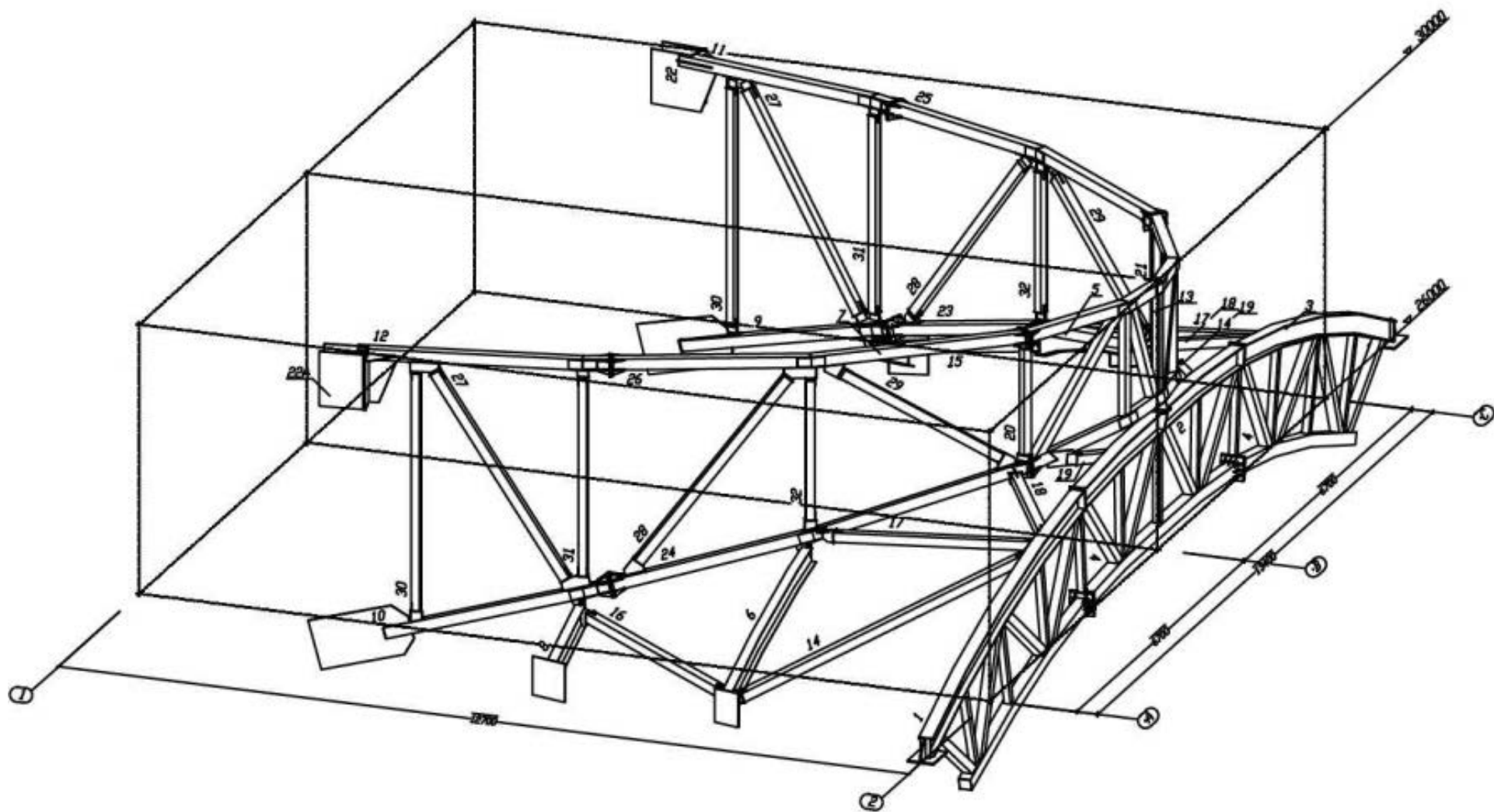
г. Москва

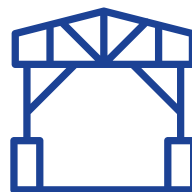
Основные и вспомогательные конструкции каркаса



МНОГОФУНКЦИОНАЛЬНЫЙ ОБЩЕСТВЕННЫЙ ЦЕНТР

г. Москва, ул. Славянский бульвар





ВНЕ КАТЕГОРИИ

Метеорологические вышки, линии электропередач, атриум, козырьки, депо.

Вот тот не полный перечень, к которому имеет отношение коллектив компании «Обнинск Сталь Проект».

МЕТЕОРОЛОГИЧЕСКАЯ ВЫШКА ВЫСОТОЙ 120 М

Является серийным решением для установки по территории РФ.

Требовалось разработать серийное решение ветровых мачт. Также разработали план производства работ (ППР) по монтажу ветровых мачт.

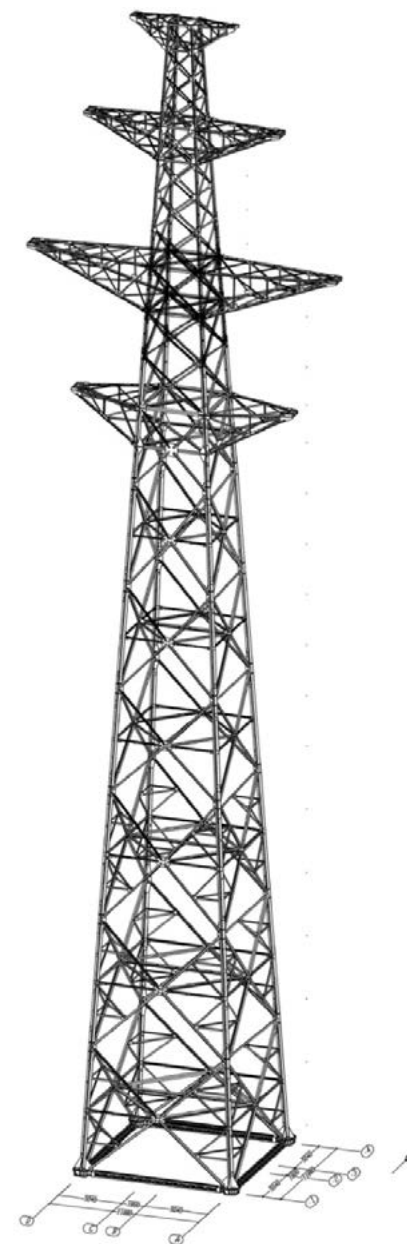
- масса каркаса 3 000 тонн
- занимаемая площадь 29 000 м²
- срок выпуска конструкций 3,5 месяца



ЛЭП ВЫСОТОЙ БОЛЕЕ 90 М

Республика Саха

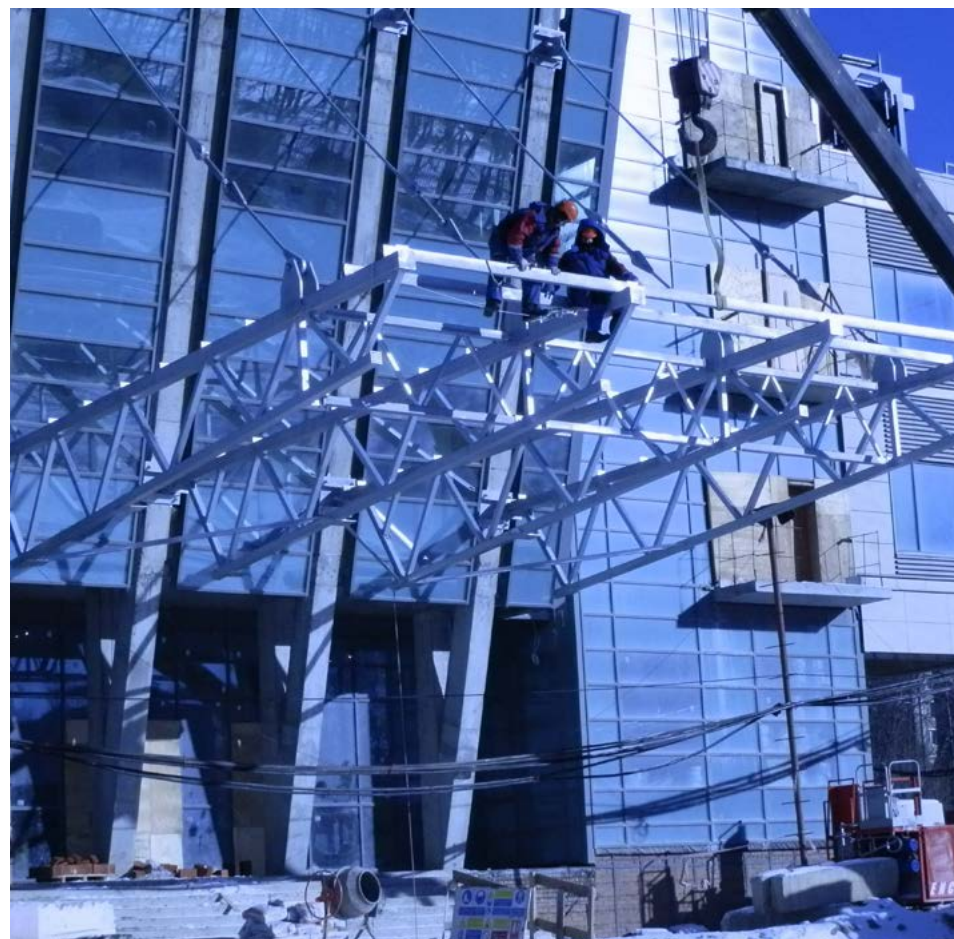
Требовалось обеспечить высокую точность проектирования, изготовления и сборки конструкции, максимально упростив операцию контрольной сборки (ЛЭП высотой 90 метров в «Призейская – Эльгауголь» для обеспечения внешнего электроснабжения Эльгинского Угольного Комплекса (Республика Саха)).



КОЗЫРЬКИ ЗДАНИЯ РОСОБОРОНЭКСПОРТ

г. Москва

Требовалось разработать конструктив козырьков согласно АР, учитывая антикоррозионное покрытие конструкций методом горячего цинкования.



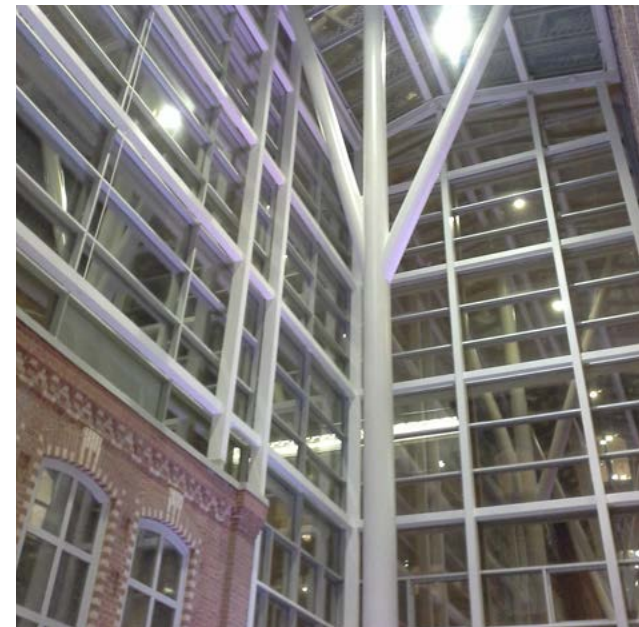
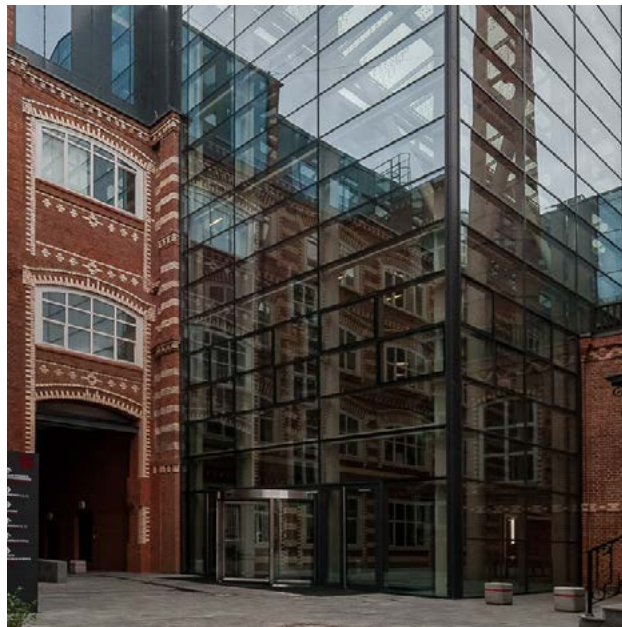
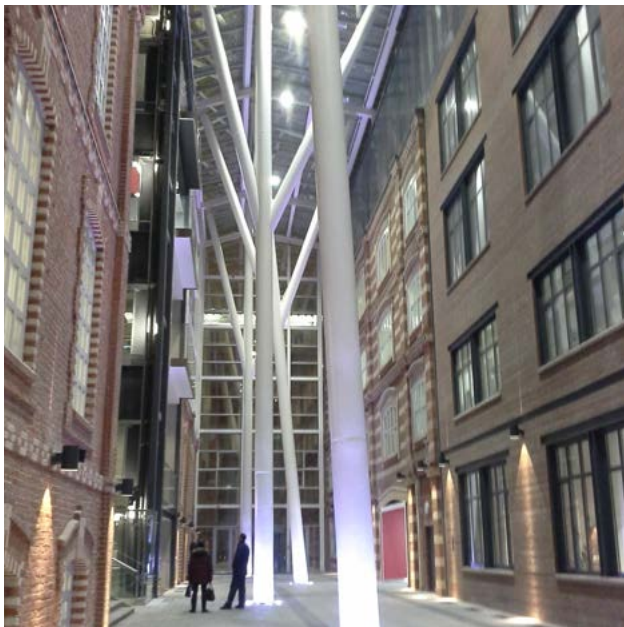
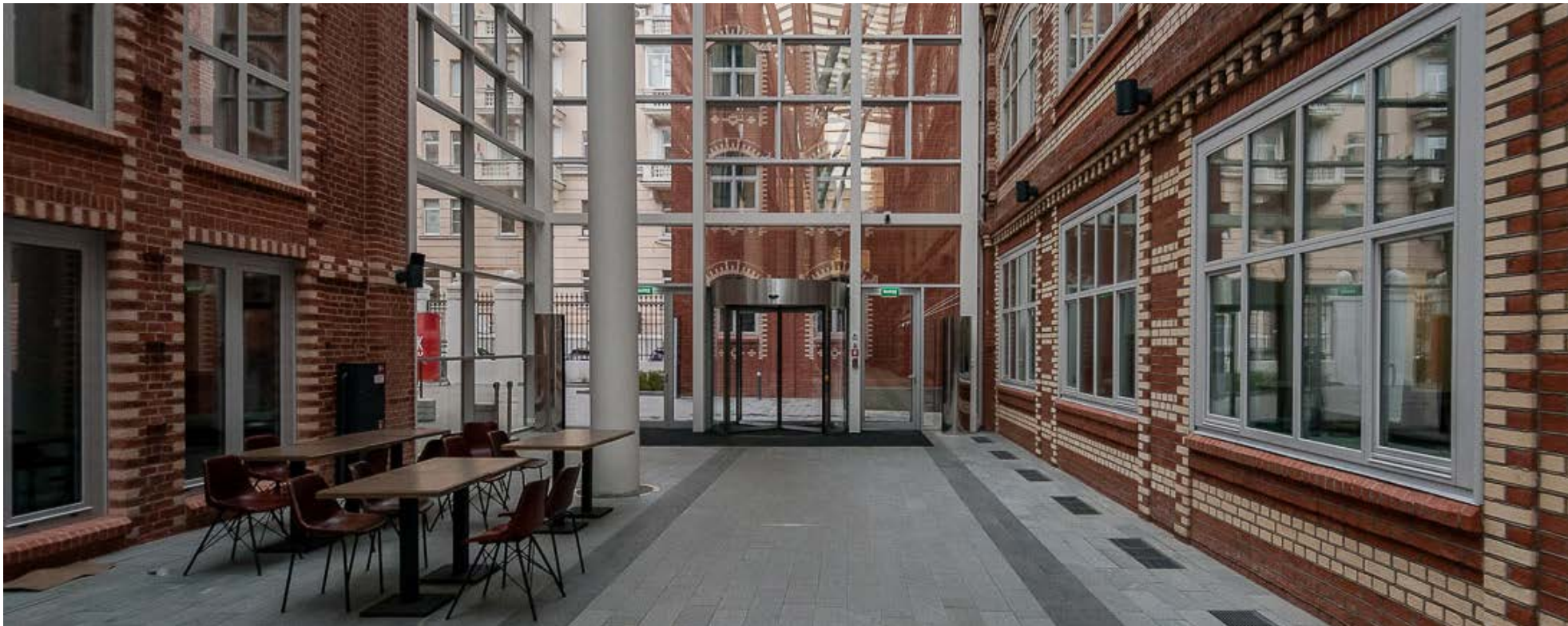
АТРИУМ БИЗНЕС-ЦЕНТРА БОЛЬШЕВИК

г. Москва, Ленинградский проспект, д. 15

Требовалось уменьшить металлоёмкость уже разработанного проекта.

- высота объекта 22,5 м
- масса каркаса 3 000 тонн
- занимаемая площадь 29 000 м²
- срок выпуска конструкций 3,5 месяца





ОБЪЕКТЫ СОЦИАЛЬНОГО НАЗНАЧЕНИЯ



ОБЪЕКТЫ
И ИНФРАСТРУКТУРА



ФИЗКУЛЬТУРНО
ОЗДОРОВИТЕЛЬНЫЕ
КОМПЛЕКСЫ



ЖИЛЫЕ ДОМА

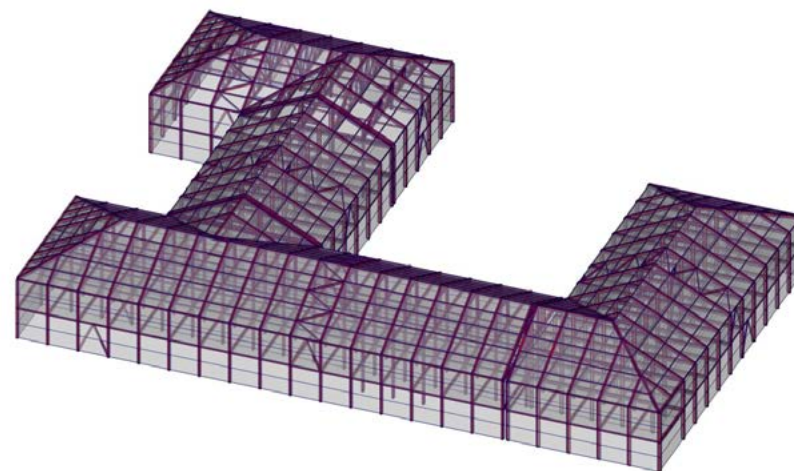
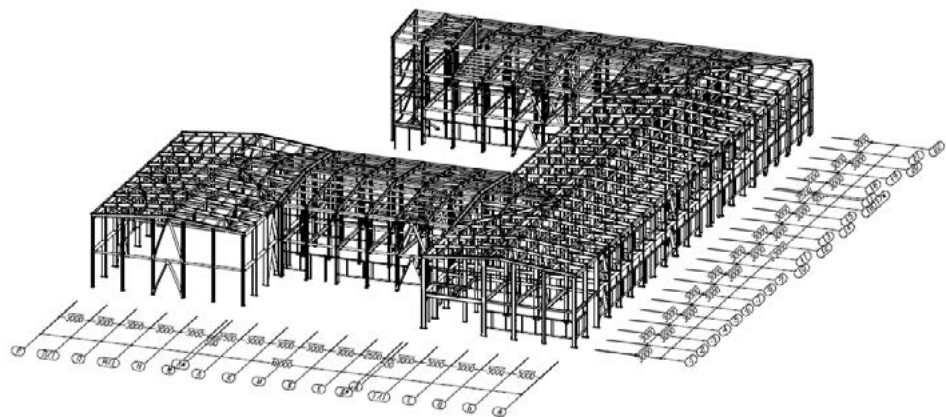


ЦЕРКОВНЫЕ
ПОСТРОЙКИ

ШКОЛА НА 220 УЧАЩИХСЯ

Республика Саха (Якутия), с. Батагай Алыта Эвено Бытантайского улуса

- общая площадь 3542,73 м²
- масса 120 т
- сейсмика 8 баллов



АДАПТАЦИЯ КАНАДСКОГО ПРОЕКТА АКВАПАРКА КОМПАНИИ «WHITEWATER» ПОД РОССИЙСКИЕ НОРМЫ

г. Саратов



ВОЙСКОВАЯ ЧАСТЬ

Территория большого Сочи г. Адлер, село Веселое

Казарма, склад техники, штаб, общежитие, пункт медицинской помощи.



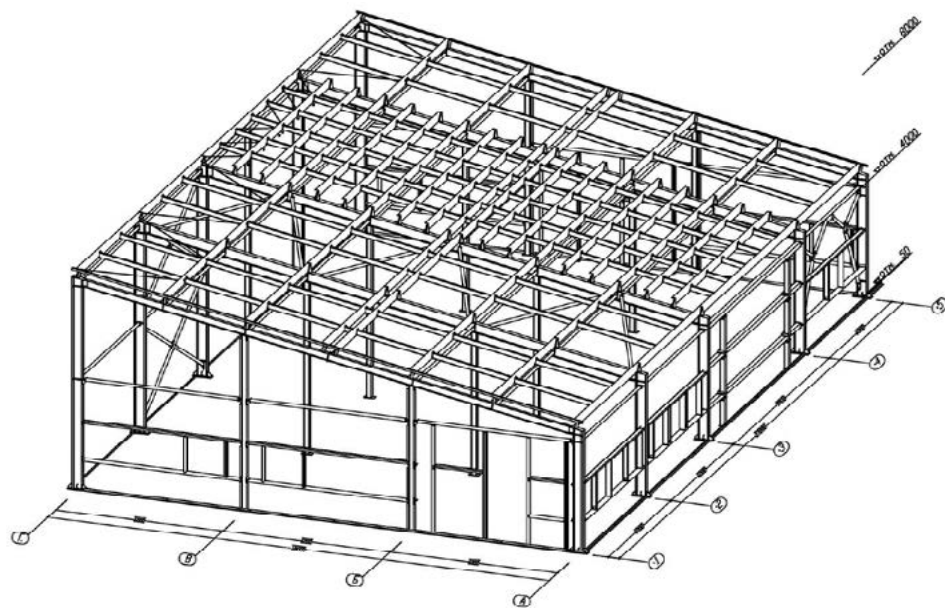
ЗДАНИЕ СПОРТКОМПЛЕКСА С БАССЕЙНОМ И ТЕННИСНЫМ КОРТОМ МОСКОВСКАЯ

Вес каркаса для теннисного кортас 90 тонн доведён до 47 тонн без ухудшения несущей способности металлоконструкций.

Требовалось оптимизировать конструктивные решения и облегчить общий вес металлоконструкций для зданий спорткомплекса в микрорайоне Курьяново Московской области.

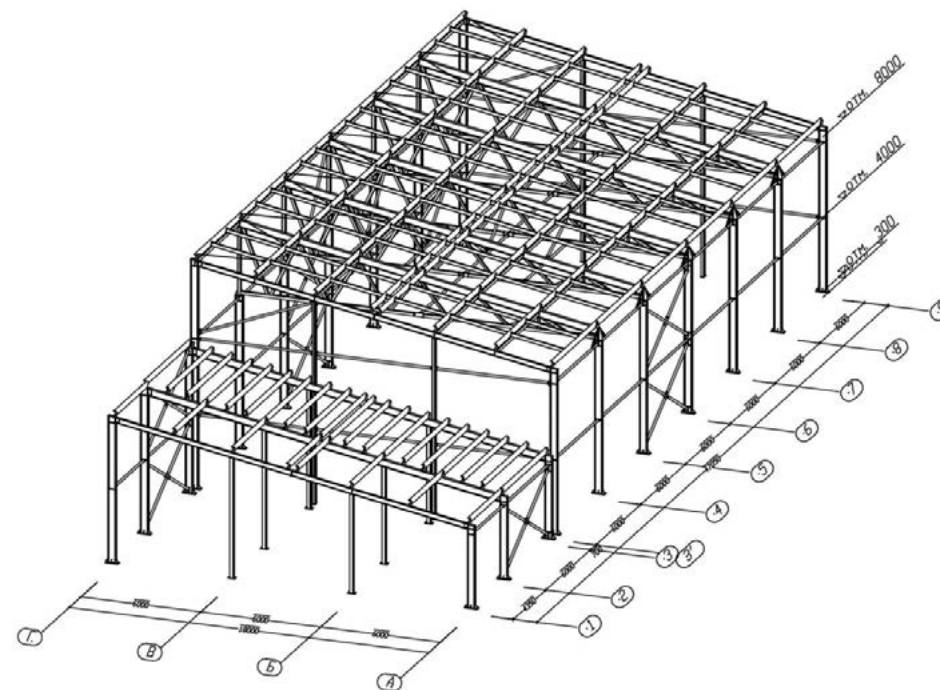
БАССЕЙН

- размеры 27,22x18x4,7



ТЕННИСНЫЙ КОРТ

- размеры 47,05x19,2x8,1



ЗДАНИЕ СПОРТКОМПЛЕКСА

Республика Татарстан, Сибирский район

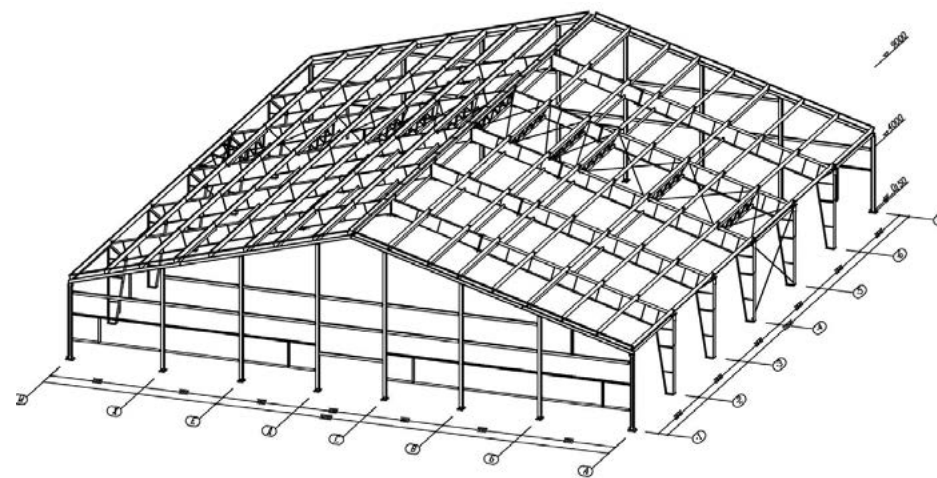
- размеры 21x42x8,7



ЗДАНИЕ СПОРТКОМПЛЕКСА

Ярославская область, г. Рыбинск

- размеры 41x36x9



ЖИЛОЙ ДОМ

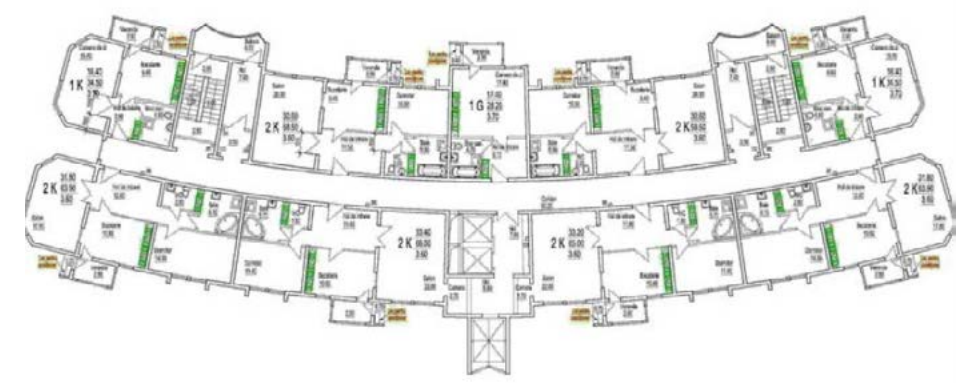
Республика Саха (Якутия)

- сейсмика 8 баллов

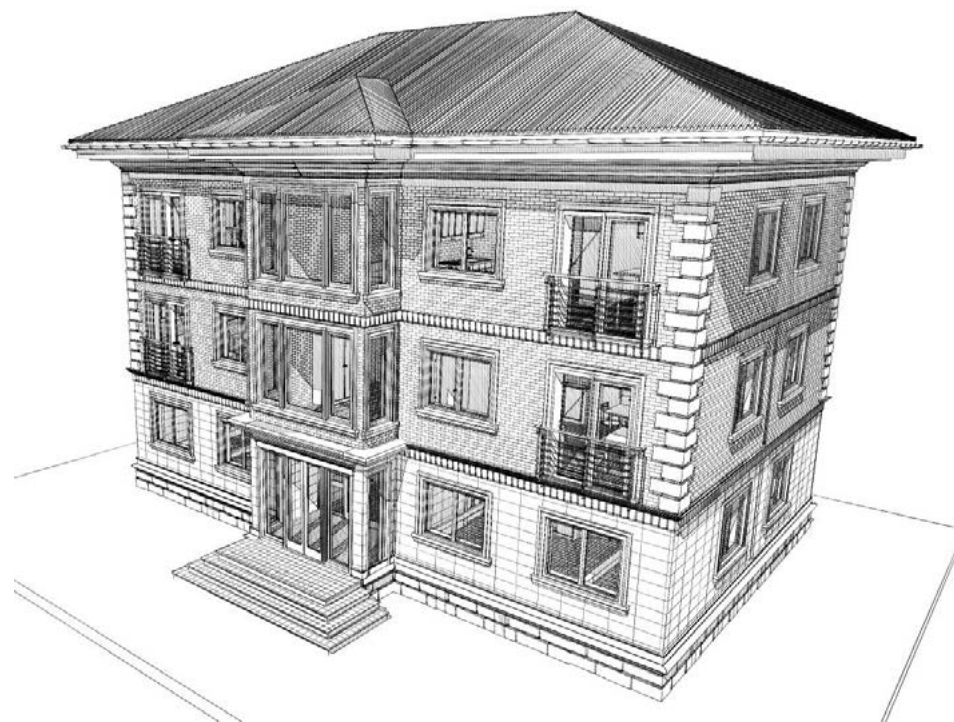
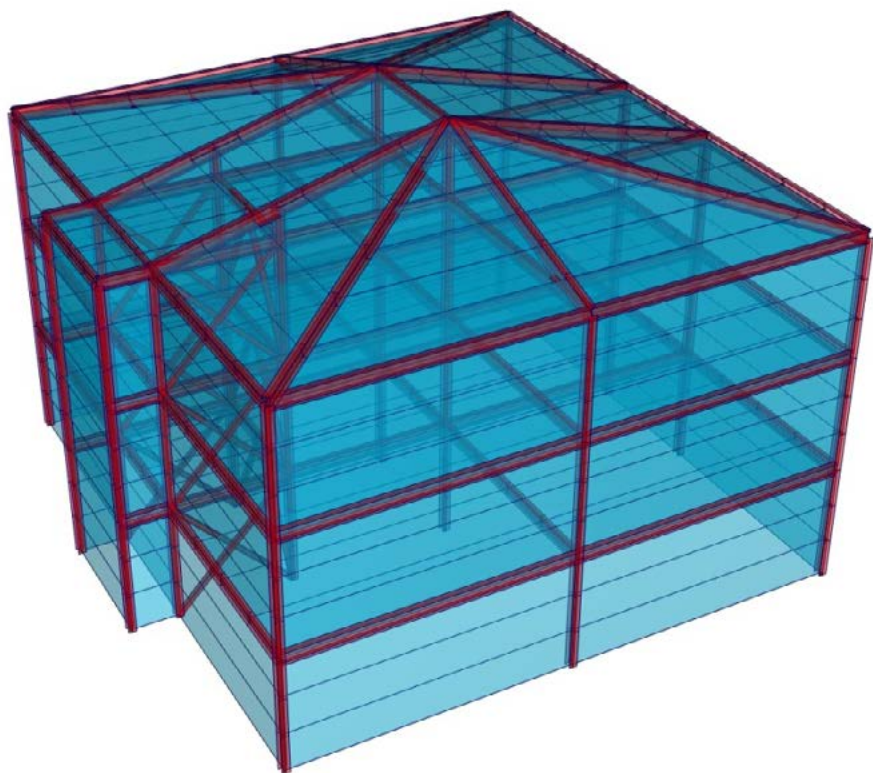


ЖИЛОЙ ДОМ, ГАРАЖИ И ПАРКОВКА

г. Кишинев, ул. М. Садовяну



ЖИЛОЙ ДОМ. СЕРИЙНЫЙ ВАРИАНТ.



ЖИЛОЙ ДОМ. 2 ЭТАЖА, 6 КВАРТИР



ДОМ В ТВЕРИ

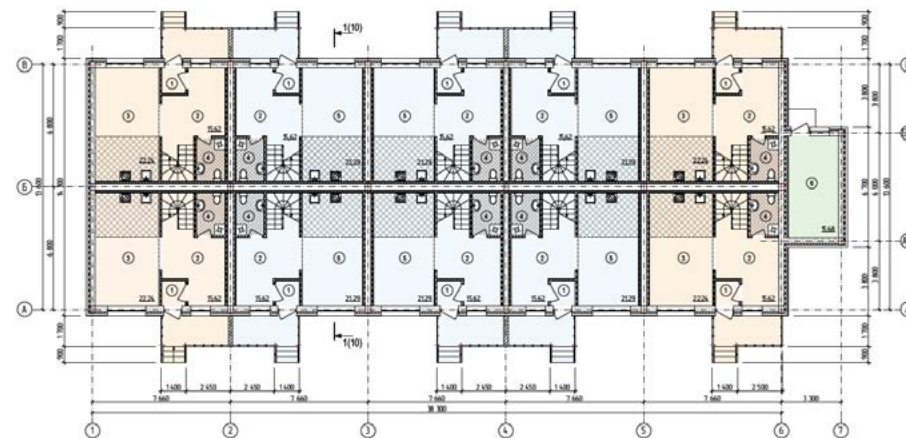
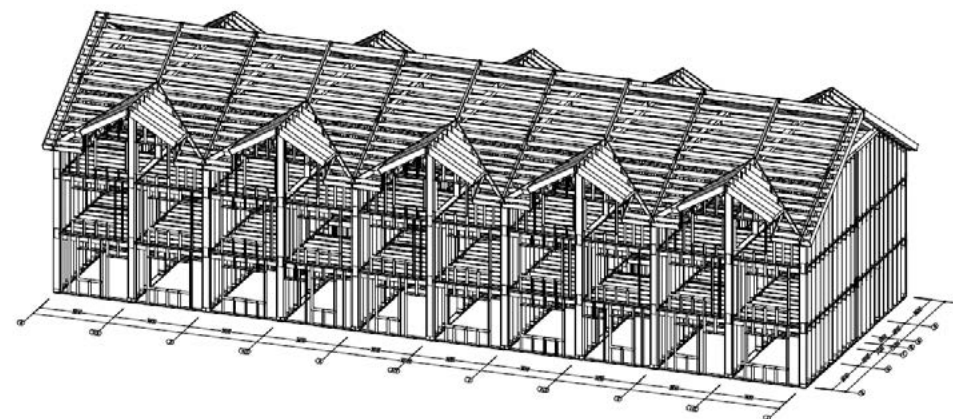


ТАУНХАУС

Тверская область, с. Гришкино

Был разработан раздел АР и КР (в составе КМ и КЖ) 10 блок-секций

- общая площадь 1218,98 м²
- размер 13,6x41,6x11,7



КУПОЛ ДЛЯ ЦЕРКВИ

г. Калуга, ул. Грабцевское шоссе

- размеры в осях 6,16x6,16
- высота купола 6,535 м

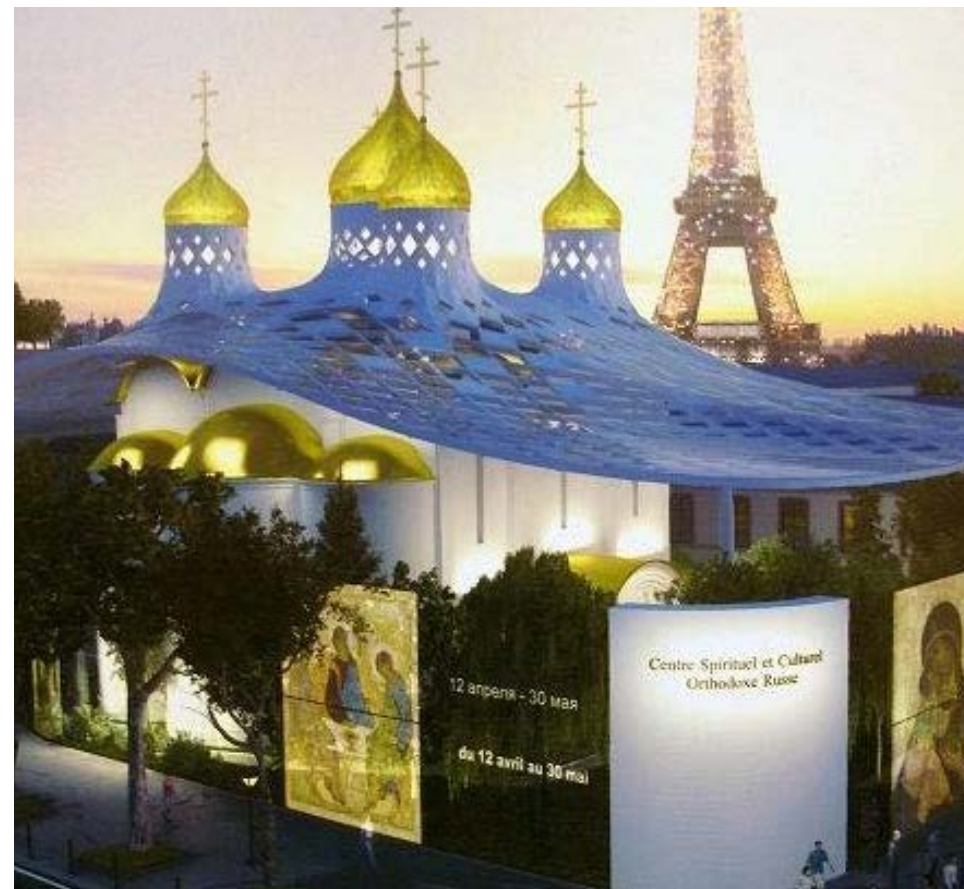


ПРАВОСЛАВНЫЙ ДУХОВНО КУЛЬТУРНО-ПРОСВЕТИТЕЛЬСКОГО ЦЕНТР

Франция, г. Париж

Расчитаны обоснования и рабочий проект основных несущих конструкций и узлов сочленения купольной группы для православного духовного культурно-просветительского центра в во Франции, г. Париже.

Заказчик ЗАО «Инновационное Управление Строительством».



АГРОКОМПЛЕКСЫ



ОВОЩЕХРАНИЛИЩА



КОРОВНИКИ



ТЕПЛИЦЫ



КРОЛЬЧАТНИКИ



ВНЕ КАТЕГОРИИ

НАШУ СТРАНУ ВСЕГДА КОРМИЛА ЗЕМЛЯ...

Огромные пространства нашей Родины позволяют, при грамотном подходе, обеспечить население страны всеми необходимыми продуктами.

В рамках национального проекта «Развитие агропромышленного комплекса» компания «Обнинск Сталь Проект» видит для себя приоритетной задачу:

«Помочь отрасли скинуть с себя закостенелые и неудобные «одежды» - железобетонных зданий, предоставив им в обновки удобные, гармоничные, гибкие в организации и оформлении «одежды» - здания из Лёгких Металлических Конструкций (ЛМК)».

Для сельского хозяйства команда компании «Обнинск Сталь Проект» работает в следующих направлениях:

Животноводческие комплексы:

- комплексы крупного и мелко-городатого скота (коровники, телятники, овчарни, здания для молодняка);
- свинофермы

Вспомогательные конструкции комплексов

- ветеринарные строения (амбулатории, стационары, изоляторы, лаборатории);
- санитарные объекты (диагностические комплексы профилактики, лечебницы, санитарные бойни);
- кормоцехи и кормокухни;
- жижеборники;
- гаражи и стоянки для техники.

Птицеводческие комплексы:

- инкубатории для искусственно-говыведения цыплят;
- птичники (для содержания и выращивания молодняка, содержания взрослой птицы);
- акклиматизаторы.

Так же мы не забываем о конноспортивном направлении:

- Конюшни
- Крытые манежи
- Крытые «Бочки» для работы лошадей по кругу;
- Вспомогательные сооружения.





Применяемые компанией «Обнинск Сталь Проект» конструктивные решения быстровозводимых зданий позволяют решить вопрос возведения сооружений сельскохозяйственного назначения быстро, качественно, с минимальными затратами на привлечение рабочей силы и строительной техники.

Постройки такого типа обладают рядом преимуществ перед сооружениями из бетона, кирпича, а так же деревянными строениями:

Низкая стоимость

Облегченный фундамент

Высокие:

- скорость монтажа и демонтажа;
- стойкость к агрессивным средам;
- надежность
- Сейсмостойчивость

Экологичность

Долговечность

Эстетичность

Возможность перепланировки

Возможность дальнейшего расширения .

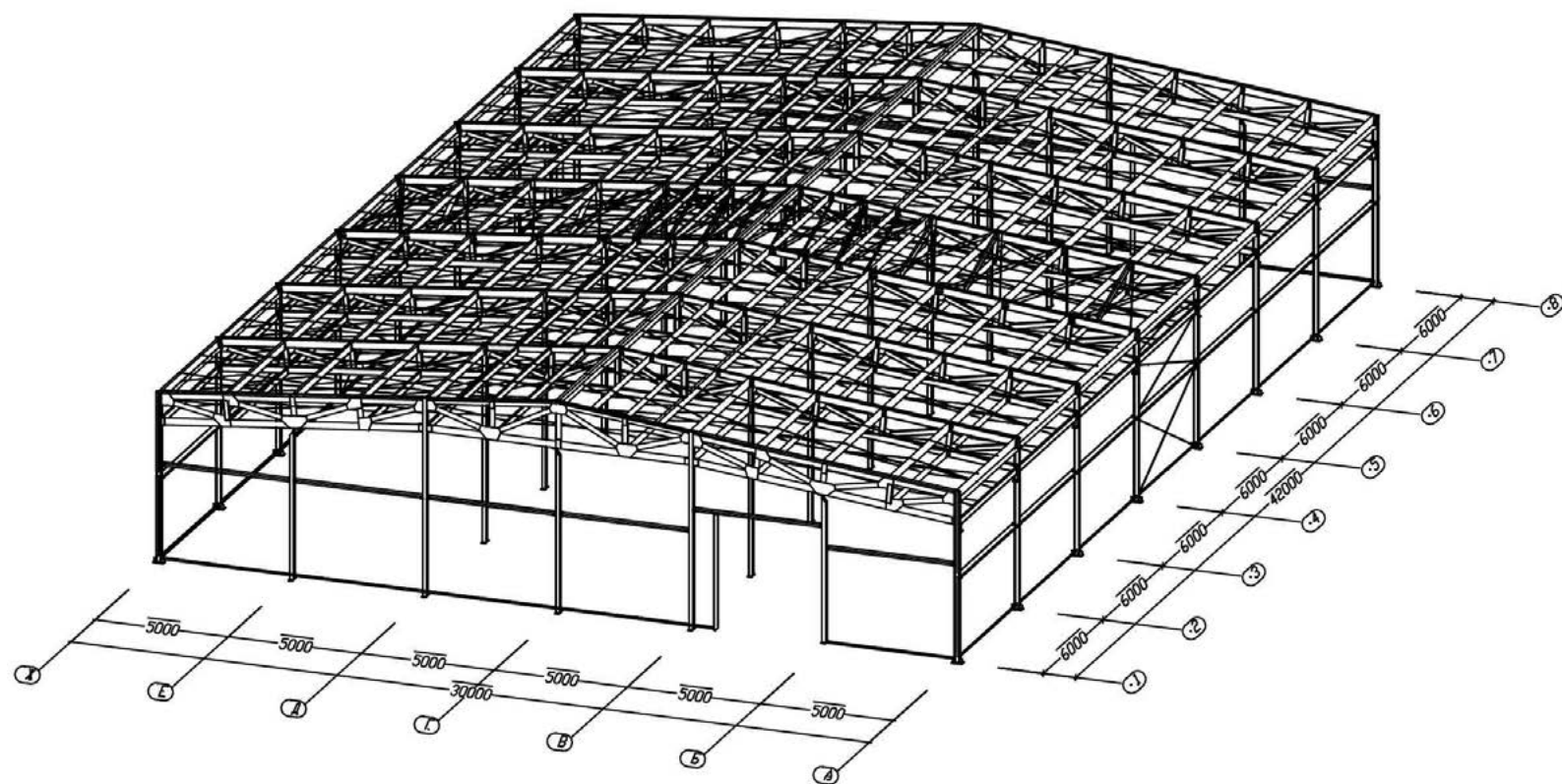
Простота монтажа систем обеспечения микроклимата (температуры и вентиляции) и технического оборудования

КАРТОФЕЛЕХРАНИЛИЩЕ

Беларусь, Гродненская область, Кореличский район, д. Цирин

Способ хранения – насыпью.

- размеры 30x42x5



ЗЕРНОХРАНИЛИЩЕ

Воронежская область

Способ хранения – насыпью.



КОМПЛЕКС КРС НА 500 ФУРАЖНЫХ ГОЛОВ

п. Мандрино

Требовалось переработать раздел КР стадии ПД «Проектная документация» в проекте КРС комплекса на 500 фуражных голов, чтобы обеспечить прохождение Государственной экспертизы.

Как следствие, выполнить стадию РД «Рабочая документация» для данного комплекса, с облегчением металлокаркаса, переработкой архитектуры и усилением фундаментов всех зданий, т.к. они уже были залиты до прохождения экспертизы. Естественно, новые решения прошли новую экспертизу

- общая площадь зданий 7000 м²



МОЛОЧНО-ТОВАРНАЯ ФЕРМА НА 1200 ДОЙНЫХ КОРОВ И КОРМОВОЙ ЦЕНТР НА 4000 ГОЛОВ КРС

Чеченская Республика, Гудермесский район, пгт. Ойсхара

- 2 здания коровников размерами 33,8x135x9,8
- здание родильно-доильного блока размером 33,8x126x9,8
- здание молодняка и нетелей размером 31,4x134,5x9,8

Сейсмика 8 баллов

Требовалось достичь оптимальной металлоемкости при проектировании здания сложных сейсмических условиях.



ТЕПЛИЦЫ

г. Краснодар

- размеры 123x19,2x4,8

Заказчик ЗАО «ТАНДЕР»



БЛОК ТЕПЛИЦ

Республика Адыгея, Майкопский район

- размеры 184,58х32х5,57



КРОЛЬЧАТНИК

Песчанокопский район, Ростовская область

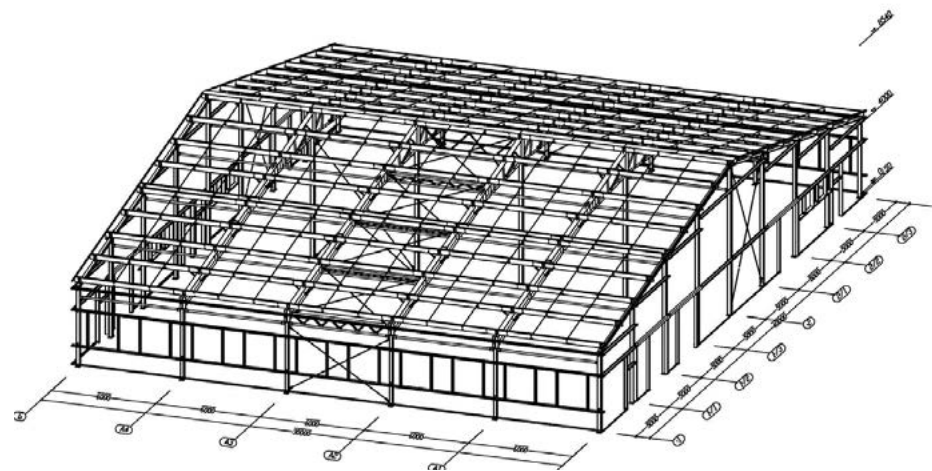
- размер 9,3x45x3



КРОЛЬЧАТНИК

Республика Татарстан, Высокогорский район, д. Улля

- размер 40x30x4
- масса 36 т



КОННЫЙ МАНЕЖ

Калужская область, д. Шумятино

- размеры 21x42x4,5



📍 Калужская область, г. Обнинск, пр-т Ленина, дом 127

☎ 8 (800) 250-80-60
8 (919) 034-80-20

✉ info@ObninskSteel.pro

🌐 www.ObninskSteel.pro

📌 [/vk.com/obninsksteel.pro](https://vk.com/obninsksteel.pro)



ОБНИНСК СТАЛЬ ПРОЕКТ